

T. COLISEO

IBARRA Y CIA. LTDA, lanza su primera gran producción mexicana, film asteca que revela el carácter indómito de una raza.

En plena época revolucionaria, vivieron en México, algunos hombres, al margen de toda ley, corriendo por los campos, empujados por el viento y la sangre.

MARTES



Miércoles
TARDE Y NOCHE
ESTRENO
BARRA Y CIA.

NANCY TORRES
RAUL DE ANDA
y EMILIO FERNANDEZ

COLISEO

Teatros propiedad de Santiago Serra. Empresa Ibarra y Cia.

HOY DOBLE GIGANTE 6.— y 9.45

EL ESPECTACULO MAS GRANDE QUE HAN VISTO OJOS HUMANOS.

NOVEDADES

El cantante de color de voz maravillosa **PAUL ROBESON** en su formidable drama, verdadero canto a la libertad, de una raza oprimida y despojada de sus derechos.

FUNCIONES PARA MAYORES. IMPERIO ARGENTINA y MIGUEL LIGERO en la copia nueva de su fantástico éxito

El CANTO de la LIBERTAD

SU NOCHE DE BODAS

HOY MATINEE del COLISEO, a las 2: MADRE, VAQUERO CANTANTE, CHAPARIN AVIADOR y COMICO.

HOY, MATINEE del NOVEDADES: UN MENSAJE A GARCIA, SOLDADO PROFESIONAL Y COMICAS

TEATRO NUÑOA

Irarrázaval 2706. Tel. 43152

Hoy 3 colosales funciones, 3.

MATINEE Ronald Colman en HORIZONTES PERDIDOS, y

El Escuadrón del Diablo.

TARDE Y NOCHE, grandioso programa doble: Marlene Dietrich y Gary Cooper en

MOROCO

y el gran drama

El Presidio de S. Quintín.

HOY MATINEE TARDE Y NOCHE LAUPOLECAN

MEXICAN circus YOVANINY

ULTIMAS FUNCIONES

HOY: Matinée, 3 P. M. — Tarde, 6.30 P. M. — Noche, 10 P. M. — ULTIMAS FUNCIONES DE DESPEDIDA. — Teléfono 51376.

GRANDIOSA MATINEE INFANTIL, a las 3.— Gran programa con 50 artistas en la pista. Traiga a sus niños a gozar del espectáculo más grande vendido a Chile.

Precios Matinée: Platea niños, \$ 3.00; Balcón y Galería niños, un peso.—ATRACCION—LUJO—ALEGRIA. ESPECIAL Y NOCHE: EXTRAORDINARIO Y VARIADO PROGRAMA.—El más grande y hermoso espectáculo en el mejor teatro de Chile.

HOMENAJE A LOS HERMANOS YOVANINY (LOS 4 DIABLOS) — LOS SALVATORY — LOS BELTRANES — PIELES ROJAS — LOS CHARROS MEXICANOS — FOLLEQUE—CHORIZO — BIGOTIN — ZAFEROCO — HUMBERTITO — Miss Brita — Los Dundee — y 20 artistas más. — Calidad, emoción.

HOY: LAS TRES ULTIMAS FUNCIONES EN CHILE. — PRECIOS: Platea, \$ 6.00; Balcón, \$ 3.00; Galería, \$ 2.00; Niños, \$ 1.00

"ESTA NOCHE ME EMBORRACHO", "LA MISS MAS MISS" Y RIGOBERTO", EN LAS FUNCIONES DEL TEATRO IMPERIO

Tres funciones dará hoy día en el Teatro Imperio la Gran Compañía de Comedias Cómicas que encabezan Ovidio Lázara y Lucho Córdoba. En cada una de ellas, irán comedias de éxito, lo que hace presagiar otras tantas funciones de hilaridad y de aplausos frenéticos.

En la matinee a las tres, irá la comedia de Luis Fernández de Sevilla y Anselmo Carroño. "Esta Noche me emborracho".

En la vespertina, se repite la in-

geniosa comedia de Paso y Sáez que tanto éxito obtuvo ayer y anteyer: "La Miss más Miss". La Compañía toda hace en ella verdaderas creaciones, realizando maravillosamente la gracia única de la pieza.

Por fin, en la nocturna, irá la comedia de Armando Moock, la más humorística que haya producido nuestro teatro: "Rigoberto". Cabe observar que aquí nada Lucho Córdoba una de sus más lucidas presentaciones.

"LA MADRE GUAPA" Y "LOCURA DE AMOR", POR LA CIA. GUERRERO

La temporada de la Cia. Guerrero Mendoza en el Esmeralda, que ha logrado contar con numerosas concurrencias no solo formada por las familias del barrio, sino también de otros sectores de la capital llega hoy a su tercer y penúltimo día ya que la compañía ha de embarcarse pasado mañana al amanecer hacia Buenos Aires. Para hoy anuncian sus carteles un magnífico programa, que sin duda va a ser un señalado suceso para este conjunto. Desde luego, para la vespertina, a las 8.45 P. M. se ha escogido una de las últimas producciones de los au-

tores de "Siete Mujeres" Navarro y Torrado, que se titula "La madre guapa" y que es uno de las más aplaudidas creaciones de María Guerrero, como también de su conjunto. Y para la noche, a las 10 P. M., el intenso drama de ambiente histórico de la corte de Felipe el Hermoso de España, titulado "Locura de amor", joya del teatro hispano y del escritor Tamayo y Baus.

Para mañana, en funciones de despedida, se ofrecerá "La propia estimación" de Benavente en la vespertina, y "El ladrón" drama policial de H. Bernstein en la nocturna.

Lo más sensacional
"Chan en Broadway"
hot. WARNER BROS. OLAND

Más hábil que nunca, sereno como siempre, surge en este film el genial policía chino Charlie Chan. Desconcertará al más inteligente espectador con su experiencia única y su intuición portentosa para descubrir un extraño y espeluznante asesinato. CHAN condensa en esta película todos sus triunfos anteriores. No deje de verlo.

Teatro SANTIAGO

20th CENTURY FOX LOCALIDADES EN VENTA

EL PUBLICO QUE DEFIENDE SUS PESOS Y DENEVA VER BUENAS PELICULAS, CONURRE SIEMPRE A ESTOS LINES

HOY, TITO GUIZAR EN SUS MAS LINDAS CANCIONES, EN LOS TEATROS

Av. Matta HOY Princesa

Av. Matta 610. Tel. 51455 Recoleta 345. Tel. 60192.

TARDE Y NOCHE el más grandioso programa de triple atracción (sólo mayores), no rec. Straz.) 1.0.

KAY **FRANCIS**



LA CITA

La película que dió gloria a esta estrella. Además en el MATTA: El hondo drama de resiliencia humano, por George Brent:

Justicia Montañesa

Y TITO GUIZAR en **¡CUIDADO, SEÑORITA!**

Además en el T. PRINCESA, la colosal comedia de chispeante y risueña alegría:

FANTASMAS BOHEMIOS,

METRO 1938, por Constance BENNETT y Gary GRANT.

Consulte el aviso y programa de nuestras formidables MATINEES

HOY SE DESPIDE EL CIRCO MEXICANO YOVANINY

Teatro PROVIDENCIA HOY

AVDA MANUEL MONTT 67 PROVIDENCIA. TELEFONO 81564.

Tres grandes funciones

Matinée para mayores y menores. La sensacional producción.

"EL TITAN DE LOS AIRES"

y 3a función de la serial **"El barrio chino"** LA OBRA

"DE PURA RAZA"

Y AGREGADOS. ESPECIAL Y NOCHE

Para mayores. El triunfo máximo del eminente actor Ronald Colman.

"HORIZONTES PERDIDOS"

a pedido general. Mañana, lunes popular social a \$ 1.20 Platea alta

Circus Yovaniny cumple con su contrato en Chile y se despide de la capital, después de una brillante campaña de 18 días, en el Teatro Caupeolán.

Para hoy, en matinee, tarde y noche, se ofrecen programas extraordinarios como despedida del elenco y en el cual se harán méritos de alta atracción que hasta ahora no se habían dado a conocer. En matinee, especial-

mente elaborado para el mundo infantil, se hará derroche de humor y alegría y los precios serán bajos para ellos; en vespertina y

noche, se hará un homenaje a los cuatro hermanos Yovaniny, la atracción máxima de este espectáculo mexicano.

PEPE ROJAS
Y SU GRAN COMPAÑIA DE TEATRO COMICO.

A las 3 P. M. Graciosa Matinée, EL MANICOMIO Suceso cómico.

Platea numerada . \$ 4.—
Balcón .. \$ 2.40
Galería .. \$ 1.—

OFRECEN LA ALEGRIA Y LA RISA EN LAS FUNCIONES DE **HOY en el T. Carrera**

VERMUT y NOCHE. La chispeante comedia en 3 actos **AGAPITO se DIVIERTE** Creación de PEPE ROJAS.

Tres grandes funciones

"LA TRATA de BLANCAS" LA MUJER MARCADA por BETTE DAVIS

ADEMAS: GRAN REESTRENO EN COPIA 1938

SOY UNA MUJER CON HIJOS Y CON UN HOGAR QUE DEFENDER, Y NADIE EN ESTE MUNDO PODRA SELLAR MIS LABIOS!... Y HABLO DESAFIANDO EL LATIGO, LAS BALAS Y LA HORRIBLE VENGANZA DE:

LEGION NEGRA

por HUMPHREY BOGART, ANN SHERIDAN, DICK FORAN

ESMERALDA MARTES ESTRENO en CHILE

MARTES 10 P.M. GRAN PREMIERE

Las alegrías y romances que inspiraron toda una época del pueblo mexicano. El alma mexicana que canta en las guitarras, y brilla en los ojos de sus mujeres.— Superproducción que está recorriendo con un triunfo sin precedentes, toda América Latina. Magnífico exponente del cine típico mexicano. Una maravilla en técnica y fotografía.

SIETE CANCIONES: "EL CAPORAL", "ADIOS MI CHAPARRITA", "LA CASITA", "AGUA LE PIDO A MI DIOS", "4 MILPAS", "LA VEREDA", "EL TORO"

OTRO EXITO DE LOS MUCHOS. DISTRIBUIDOS POR

SELMAN, CERVELLINO Y CIA. LTDA.

CAUPOLICAN GRAN FUNCION INAUGURAL DE LA TEMPORADA DE CINE a BASE de FORMIDABLES PRODUCCIONES.



RISA, AMOR, CANTO, LUJO

John BOLES con IDA LUPINO en El

EMBRUJO DEL DANUBIO (FIGHT FOR YOUR LADY) JACK OAKIE MARGOT GRAHAM

RKO Radio PICTURES

MARTES MATINEE, VERMOUTH Y NOCHE SANTA LUCIA

"CARNAVAL CARIOCA" Y "PARA MUESTRA BASTA UN BOTON", DAN LAS REVISTAS ARGENTINAS

Hoy en vermouth y noche de la compañía Argentina de Revistas que actúa en el escenario del Teatro Balmaceda ofrece sus penúltimos espectáculos con las representaciones de dos revistas interesantísimas y de gran valor musical, "Carnaval Carioca" y "Para muestra basta un botón".

En "Carnaval Carioca" tiene ejemplo lucimiento la vedette Mrs. Esther Gams que canta en castellano y en bressler y nos da a conocer curiosas modalidades del arte carioca a través del canto, del baile y de la música. La tangente Susy Derby, el chansonnier Oscar Miranda, la graciosa parodista comica Luisa Gray, la bailarina australiana Alice Alan, Serafina Fernández y las veinte bailarinas "Malpogiras" también tienen calidas actuaciones en los diversos cuadros de "Carnaval Carioca".

En "Para muestra basta un botón" la segunda revista recomendable por su brillante presentación escénica, la vivacidad de sus bellas, místicas y canciones. Los precios son popularísimos, \$ 3.40 platea, \$ 2.20 balcón y \$ 1 galería. Mañana populares de despedida de la Compañía Argentina con "Misa Mapocho 1938".

CON "LAS GOLONDRINAS" DEBUTARA CALVO EN EL MUNICIPAL

Con el estreno absoluto de la zarzuela del maestro Usandizaga intitulada "Las Golondrinas" hará su rentrée en el Teatro Municipal la Compañía de Zarzuelas Españolas Luis Calvo que ha venido a Chile gracias a los esfuerzos desplegados por la Dirección Superior del Teatro Nacional y que actualmente está haciendo una temporada en el Teatro Municipal de Viña del Mar. "Las Golondrinas" es una obra que ha habido verdaderos records de entrada en España y el año pasado en Buenos Aires. La música tiene inspiración y el libreto es atrayente bajo todos los conceptos. La orquesta juega un papel preponderante en esta zarzuela del maestro Usandizaga y nuestro público tuvo ocasión de oír en la última función que creó Luis Calvo en su temporada anterior "La pentonima" uno de los trozos más brillantes de la partitura de esta joya del teatro español.

CLUB DE SEÑORAS HOY 2.30 matinee monstruo (mayores y menores): 1. LA VOZ DE LA SELVA, emocionantes aventuras entre las fieras, por Harry Piel. 2. Los Tres Chiflados en sus más divertidas creaciones: SEDAS REBALADIZAS y TIEMPOS PRIMITIVOS (estreno). 3. EL MUNDO MARCHA y DON JUANILLO, dibujos negros, por el Gato Loco (estreno). 4. LOS CUERVOS PEREZOSOS y EL DIA DE MAMA, preciosos dibujos en colores. NISOS \$ 1.60 GRANDES \$ 2.40 BALCON: 1.60 y 2.30, colosal programa doble Artistas Unidos: 1. LA CALLE DE LA ALEGRIA (mayores). Maravillosa cinta musical de preciosas revistas y canciones, interpretada por un gran conjunto de destacados artistas. 2. SONATA DE MEDIANOCHE (mayores). El pianista mundial Jan Paderewski emocionó ejecutando al piano: Sonata Claro de Luna, de Beethoven; Polonesa, de Chopin; Rapsodia Hungara N.º 2, de Liszt, y Minuet, de Paderewski. Tarde. Platea 4.40, balcón 3.40. Noche, platea 3.40, balcón 2.40

POLITEAMA BALMACEADA O'HIGGINS Portal Edwards, Fono 80061. Cine y espectáculo escénico (mayores). HOY 6.15 y 9.30: George Brent en Justicia Montañesa. Además, en escena, Compañía Revisteril Condor. Dos representaciones de la revista santiaguina de Eugenio Retes: CANAL SAN CARLOS, CANAL DE LOS SUICIDAS. son congas, farandula y degülla de bailarinas entre la platea. \$ 3.40 platea, \$ 2.40 balcón y \$ 1 galería. MATINEE: Hoy en matinee en el POLITEAMA (may. y menores): EL TITAN DEL AIRE, con Fat O'Brien; EL PRE-DIRECTO y serial BARRIO CHINO.

Esmeralda HOY Cía. Guerrero-Díaz de Mendoza VERMUT, 8.45 P. M., LA MADRE GUAPA de Navarro y Torrado. NOCHE, 10 P. M., LOCURA DE AMOR de Tamayo y Baus. MANANA, ULTIMAS FUNCIONES. PRECIOS REDUCIDOS: BALCON, GALERIAS, \$ 3.40 \$ 1.—

AMORES PENAS Y ALEGRÍAS "ENTRE BASTIDORES" (STAGE DOOR). Esta es la historia triste de mujeres alegres que en todos los jardines deshojaron la flor; sus pulsos juveniles agitaban las fiebres del ensueño y la dicha, del placer y el amor. Desde los bastidores acechaban la escena y soñaban con triunfos, tarde a tarde, sin duda; el dolor las unia con su férrea cadena y cómo vacilaban sobre la senda ruda! Mujeres armoniosas, voces de Primavera, ojos de verde mar, blancas manos de cera y premiada en el labio una intensa canción... Asistid a su historia, que es la historia de muchas: ambiciones y sueños, desesperadas luchas y al final, en pedazos, destruido el corazón. POR Katharine HEPBURN y Ginger ROGERS MAÑANA "PREMIERE 10 P.M. BAQUEDANO y VICTORIA RKO RADIO PICTURES

TEATROS Y CINES

CASO PARA EL LOGRO DEL DE LONDRES SIGA DE PRODUCIR LA RENUNCIACIÓN DE EDEN

Reina intranquilidad ante la pesada responsabilidad asumida por Mr. Chamberlain. Activistas demostró el mercado de oro. Rusia ha comprado grandes partidas de trigo australiano para Valdivostock. BONOS CHILENOS ESTUVIERON MUY FIRMES

LONDRES, 26 (Especial). — Debido al temor de que la renuncia del capitán Eden provocara una división en el partido Conservador, y la consiguiente convocatoria a elecciones generales, sufrió una fuerte caída en la Bolsa de Valores, pero esta no se tradujo en una devaluación de los precios...

Francia está en... (DE LA 1.ª PAGINA)

1936, en el período entre la elección del Frente Popular y la asunción del poder por M. Blum, había resuelto con el secretario de guerra el asunto. Fue a esta altura de su discurso que lo interrumpió M. Blum para confirmar la veracidad de lo expuesto y, al mismo tiempo, manifestó que, en su opinión, no era excusable que M. Flandin hubiera traído a colación asuntos que fueron tratados secretamente en reunión ministerial...

Palabras de M. Flandin. Al iniciar M. Flandin su discurso en la Cámara, interrumpieron los comunistas con gritos de "¡Francia, Francia!". Dijo M. Flandin que Francia no debería contraer en Europa más compromisos de los que contrae Gran Bretaña ni deber de defender los intereses de primer orden y el segundo. En seguida declaró que la paz, tal como fue organizada en Versalles, está moribunda, y que hay una tradición fundamental en la política francesa. Explicó que la seguridad de Francia está basada en la SDN la cual, tal cual manifestó Chamberlain, ya no puede ser mantenida...

ALZA DE PRECIOS DE ALORES HUBO ESPERANZA DE NUEVA YORK ANTE LA APARENTE MEJORA DE ALORES EUROPEA

NUEVA YORK, 26. — La aparente mejora de los precios de metales, inmediatamente en Wall Street en un alza de precios de los valores. Sin embargo, el mayor decaimiento de los precios de acciones de compañías más pobres y la continua omisión de dividendos, lo que sugiere el primer trimestre sean inferiores a las expectativas que se sostenían, en general, las ganancias revelan que no hay señales de recuperación en la industria. La producción de automóviles aumentó en toda la semana a \$6.100, en la semana anterior y \$11.300 en la correspondiente semana de 1937.

El cobre estuvo sostenido, esperando que las ventas de E. U. matengan precios de enero. Tendencia más optimista de nitratos. Los cereales estuvieron sostenidos, aunque disminuye demanda de trigo de exportación. RESUMEN COMERCIAL POR FRANK GLASSEY



Métodos especiales para alumnos atrasados o de poca disposición para el estudio. El establecimiento cuenta con Kindergarten, Preparatorias y Humanidades, a cargo de prestigiosos profesores y profesoras de Estado. El inglés se enseña desde el Kindergarten. La Sección de Hombrería funciona en Alameda 2407; la Sección Niñas, en Alameda 2413. Preparatoria inferior, \$30 mes. Para más datos, puede solicitarse el prospecto.

Madrid, Moscú

por Armando Boaventura. Traducción de Ramón Mondria. Retratos y actividades de los políticos españoles de ambos bandos en visperas, durante y después de las elecciones. Después desarrolla el autor las acciones de la revolución española en los primeros tiempos. La crítica ha dicho con acierto, que la historia deberá consultar la obra de Boaventura para describir los antecedentes y primeras actuaciones de los protagonistas de la revolución. Precio... \$ 8.00

EL MONTE POLITICO, San Bernardo, por Alejandro Vicuña... \$ 12.00. DE LO ESPIRITUAL EN LA VIDA HUMANA, por Enrique Molina... \$ 20.00. ALGO DE LO QUE HE VISTO, (Memorias de don Crescencio Latorre)... \$ 20.00. MEMORIAS DE OCHENTA AÑOS, por don Ramón Subercaseaux... \$ 25.00. MEMORIAS, por don Abdón Cifuentes... \$ 30.00. ATENEA N.º 152, febrero, acaba de aparecer... \$ 3.50.

Librería y Editorial Nascimento. AHUMADA 125 CASILLA 2298 TELEFONO 83759. Recursal en Concepción: BARRROS ARANA 800, Casilla 2280, Tel. 87.

El mercado de productos comestibles...

El mercado de productos comestibles, mejor de lo que se había previsto, según se ha observado en los últimos días de la semana. El trigo, el maíz y el arroz, se vendieron a precios altos. El mercado de metales, también estuvo sostenido. El cobre y el zinc, se vendieron a precios altos. El mercado de cereales, estuvo sostenido. El trigo y el maíz, se vendieron a precios altos. El mercado de lana, estuvo sostenido. El algodón, se vendió a precios altos.

El debate del gabinete...

El debate del gabinete, se celebró esta mañana en la Cámara de Diputados. El ministro de Hacienda, don Pedro Pablo Kuczynski, presentó un informe sobre el estado de las finanzas nacionales. El informe fue muy bien recibido por los miembros del gabinete. El ministro de Interior, don Carlos Ibáñez, presentó un informe sobre el estado de la seguridad pública. El informe fue también muy bien recibido.

El programa de ventas...

El programa de ventas, se celebró esta mañana en la Cámara de Diputados. El ministro de Hacienda, don Pedro Pablo Kuczynski, presentó un informe sobre el programa de ventas. El informe fue muy bien recibido por los miembros del gabinete. El ministro de Interior, don Carlos Ibáñez, presentó un informe sobre el programa de ventas. El informe fue también muy bien recibido.

El general Justo Acep...

El general Justo Acep, presidente de la Conferencia Honoraria de Conferencia del Chaco. El general Justo Acep, fue nombrado presidente de la Conferencia Honoraria de Conferencia del Chaco. El general Justo Acep, es un hombre muy distinguido y muy querido por el pueblo. El general Justo Acep, ha hecho muchas cosas buenas por el país. El general Justo Acep, es un ejemplo para todos los chilenos.

Epifanio Arancibia Molina

avisa que con esta fecha ha abierto una AGENCIA GENERAL de LA COOPERATIVA VITALICIA ubicada en CALLE AGUSTINAS N.º 1070, 2.º piso, oficinas N.ºs 140 y 141, Teléfono 67600, Casilla 1665. Se complace en poner sus oficinas a disposición de sus amigos, de los suscriptores y pensionados de LA COOPERATIVA VITALICIA y del público en general. Santiago, 25-II-1938.

CASA OTTO BECKER. PIANOS RADIOS INSTRUMENTOS MUSICA. AHUMADA 113 SANTIAGO CASILLA 706. 73 AÑOS AL SERVICIO DE NUESTROS CLIENTES. PIANOS NUEVOS DE OPORTUNIDAD. RADIOS RCA Victor. INSTRUMENTOS MUSICALES EN GENERAL. MUSICA clásica ópera, baladas. SINTONICE. EMISORAS OTTO BECKER. ONDA LARGA Y CORTA DE 25 METROS SANTIAGO DE CHILE.

Naciones con súbditos en China harán responsable de perjuicios al Japón

En el día de ayer enviaron notas al Ministerio de Relaciones japonés Gran Bretaña y Alemania, y a principios de semana lo habían hecho Francia y los Estados Unidos

CHINOS Y NIPONES SE HAN TRABADO EN UNA VIOLENTA BATALLA EN LING-SHIH

TOKIO, 26 (U. P.).— Todas las naciones que tienen súbditos en China, informaron al Ministerio de Relaciones Exteriores que se hará responsable al Japón de los perjuicios que sufran, a pesar de las instrucciones niponas que podría ser peligroso para los extranjeros permanecer en las zonas donde actualmente se encuentran. Estados Unidos y Francia enviaron notas al M. de Relaciones a principios de la semana; Gran Bretaña y Alemania lo hicieron hoy. El contenido uniforme de las notas, aun que con distinta redacción, dice que no es práctico seguir las proposiciones de Japón contenidas en la nota-circular de hace dos semanas, por medio de la cual Japón trataba de eludir su responsabilidad respecto de los ex-

tranjeros que viven en sectores chinos. Las notas de Japón, que según insistió el Ministerio de Relaciones eran insinuaciones y no peticiones formales, pedían a las naciones que dieran instrucciones a sus súbditos para que señalaran visiblemente sus propiedades en sentido vertical y horizontal; enviaran mapas a los comandos militares japoneses mostrando la ubicación de las propiedades; y tratarán de mantener alejada de ellas a las tropas chinas, pues de otra manera sería difícil para Japón continuar asumiendo la responsabilidad. Las respuestas dicen, en general, que aun cuando los súbditos se han visto urgidos en ocasiones a evacuar las zonas que ocupan, tienen pleno derecho a permanecer en ellas si

lo desean, y que las naciones harán responsable a Japón de los actos de los soldados nipones. El Ministerio de Relaciones dijo que Japón había enviado notas a los gobiernos pidiendo que se hicieran señales visibles en las propiedades extranjeras y que pidieran a China que evitara colocar tropas cerca de esas propiedades. SHANGHAI, 26 (U. P.).— Los japoneses han informado que están determinada a barrer al ejército chino. Los nipones se han abierto paso a través de las montañas cu-

biertos de nieve de Shan-si y han atravesado decenas de riachuelos, congelados y estrechos valles. A pesar de las guerrillas, han ocupado Lishih, en Shan-si, a 25 millas de la frontera de dicha provincia. Una parte del ejército nipón hace operaciones para alcanzar los cuarteles de la Octava División china, hacia el oeste, al otro lado del río amarillo. Mientras tanto, los nipones con sus columnas volantes se encuentran a la vista de Ling-shih, y están empeñados en una batalla sangrientísima con las tropas chinas que están atrincheradas en las montañas ubicadas al noreste de Ling-shih, que está al sudoeste de Tui-yuan. Los ataques japoneses a Ling-shih y Ling-shih empezaron solamente después de varios días de maniobras de flanco tratando las columnas de evitar un ataque de frente. Ambas ciudades fueron sitiadas por tres costados, dejando un paso para la retirada china hacia las montañas, en donde los japoneses esperan dar la batalla decisiva de la campaña de Shan-si, en contra de 30.000 bien instruidos soldados chinos del llamado Gobierno central. Los soldados de la provincia de Shen-si y de la Octava División, que los aviones nipones bombardean a diario. El objetivo japonés inmediato es el

rio Amarillo, que marca el límite entre las provincias de Shan-si y Shen-si, en donde piensan cortar las provisiones para los guerrilleros chinos de Shan-si, antes de tentar un avance rápido de sus columnas motorizadas a través de las llanuras de Shen-si.

AUTORIDADES DE LA AVIACION JAPONESA

SHANGHAI, 26 (U. P.).— Un comunicado japonés informa que 30 aviones, rusos y norteamericanos fueron derribados en un gigantesco combate aéreo librado en la provincia de Klang-si. Los chinos han informado que los pilotos rusos derribaron ocho máquinas japonesas en el combate, que comprendió 100 aviones. Nada dicen los chinos sobre sus pérdidas, pero sostienen que lograron una "gran victoria". Teniendo nuevos ataques contra Formosa, el comando japonés ordenó que dos flotas de destructores regresaran a Japón para ser equipadas con nuevas baterías anti-aéreas. Hubo una incursión de 23 aviones japoneses contra Wu-chow, al sur de la provincia de Kwang-si, por creer que la ciudad sirva como base para una gran cantidad de aviones de caza chinos; se informa que causaron poco daño a pesar del intenso bombardeo.

Las autoridades de Hankow esperan con interés la respuesta alemana a la protesta del Ministerio de Relaciones Exteriores chino por la intención de Hitler de reconocer Manchukuo. La protesta fue entregada simultáneamente al Embajador alemán en Hankow y al Ministerio de Relaciones de Berlín; dice: "El Gobierno chino ha lamentado profundamente saber que el Gobierno alemán ha decidido reconocer el régimen establecido en las cuatro provincias orientales chinas, conocido como "Manchukuo". Es éste un régimen ilegal, nacido de la agresión japonesa y creado y controlado por los militaristas japoneses".

FORTALEZAS VOLANTES PARTIRAN HOY A MIAMI

CRISTOBAL (Panamá), 26 (U. P.).— Las "Fortalezas Aéreas" salieron de Albrook a las 8.05 horas, volaron sobre la ciudad de Panamá y aterrizaron en el Franco Field a las 8.45 horas; no saldrán para Miami antes de las 8.30, dependiendo su partida de los resultados de una encuesta sobre las condiciones meteorológicas. Su regreso a Estados Unidos no se hará a una velocidad mayor de 200 millas por hora.

The ANDEAN MONTHLY makes its First Appearance March 4. Published in English. On sale at La Corona, 226 San Antonio, Post Office Book Stall; Union Club Book Stall. Price per copy: 2.50 pesos.

ACABAMOS DE RECIBIR: PASTA CANNING "CORONA", "ROUGE", "PEERLESS", "CRISOL", "MORGAN", "PLOMBAGINA", "MORGAN", "PALAS PUNTA HUEVO", "PIEDRAS ESMERILLES, CORREAS, SIERRA HUNCHA, EMPAQUETADURAS, VALVULAS, HERRAMIENTAS, MAQUINARIAS Y SUMINISTROS EN GENERAL. MORRISON & CIA. AHUMADA 67-TELEF. 63263 SANTIAGO

LIBROS de que todos HABLAN

LA GUERRA DE 1938, por S. Fowler Right. Sobre la base de las inquietudes del presente, éste autor ha compuesto una originalísima novela profética, describiendo la guerra de mañana. ... \$ 10.—

MUSSOLINI Y SU PUEBLO, por René Benjamin. Impresiones directas de Mussolini, de los cambios que ha operado en su pueblo, y de la actitud de éste a su respecto. ... \$ 12.—

YO FUI OBRERO EN LA URSS, por Andrews Smith. Un libro que ha revolucionado la crítica mundial. Memorias de un norteamericano, que durante varios años trabajó en usinas soviéticas. ... \$ 12.—

GUIA DE LA POLITICA MODERNA, el libro de D. y M. Cole, escrito en 1937, es una exposición detallada de todos los regimenes gubernativos que ha habido desde hace 30 años. ... \$ 24.—

KRUPP, por Bernhard Menne, es un libro ante todo verdadero. A ello debe su interés enorme. Nos hace la historia de esta familia de industriales, revelándonos sus genialidades y audacias. ... \$ 25.—

ANATOMIA del FRACASO, por H. G. Wells, es una obra medular por su pensamiento. Desentrañando las causas del fracaso, hace un formidable retrato psicológico de nuestra época. ... \$ 17.—

DE VENTA EN LIBRERIAS Y KIOSCOS EDITORIAL ERCILLA S.A. AUSTINAS 1639 - STGO DE CHILE - CASILLA 8707

LA COOPERATIVA VITALICIA SOCIEDAD DE RENTAS pone en conocimiento de sus asociados, comercio y público en general, que con esta fecha ha designado AGENTE GENERAL con amplias facultades y atribuciones para la contratación de nuevos asociados y el cobro de las suscripciones mensuales, al señor Epifanio Arancibia Molina. El señor Arancibia ha ubicado sus Oficinas en Calle AGUSTINAS N.º 1070, 2.º piso, números 140 y 141, Teléfono 67600, Casilla de Correo N.º 1665, donde le será muy grato poder atender cualquier consulta sobre nuestro sistema de PREVISION. Santiago, 25.II.1938.

SOMOS ESPECIALISTAS EN ARTICULOS PARA COLEGIALES

Elimine la duda... compre en los Almacenes GARCIA

TODO LO QUE UD. NECESITE PARA VESTIR Y EQUIPAR CORRECTAMENTE A SUS NIÑOS, LO HALLARA EN NUESTROS ALMACENES Y A LOS PRECIOS MAS BAJOS DE PLAZA. - TENEMOS UNIFORMES PARA TODOS LOS COLEGIOS DE SANTIAGO

Para Niños en edad escolar, de 7 a 15 años, presentamos un hermoso surtido en trajes y sobretodos de lana, en gustos y modelos adecuados: como así todos los complementos necesarios para presentarlos correctamente vestidos.

1. Liceo Selecto. Uniforme para niñas de preparatorias.
2. Uniforme para niñas clases de Humanidades del mismo Liceo Selecto.
3. Colegio de las Divinas Pastoras. Modelo de reglamento en tela importada.
4. Capa reglamentaria para el mismo Colegio.
5. Uniforme adoptado por el Liceo Santiago.
6. British School. Uniforme de reglamento, de dos piezas, compuesto túnica y paletó, siendo éste facultativo para usar.
7. Liceo Chileno. Modelo de rigor para esta institución.
8. Abrigo clásico de paño azul adoptado por la gran mayoría de Liceos.
9. Uniforme para Liceos fiscales, compuesto de paletó y falda.
10. Colegio de la Cía. de Santa Teresa de Jesús, modelo bata adoptado para este año.
11. Liceo Santa Elena de las religiosas Carmelitas, en tela importada, color de reglamento.
12. Abrigo adoptado para el mismo Colegio.
13. Liceo Europeo. Reglamentario en tela importada o nacional.
14. Uniforme adoptado por los Liceos María Auxiliadora, Centenario y José Manuel Infante.

Contamos, además, con uniformes de los Liceos St. Mary School, Monjas Franciscas, Liceo Rosa Esther R. de Alessandri, etc., y los complementos aprobados por las direcciones de enseñanza de todo Santiago.

Hacemos sobre medida cualquier uniforme en breve tiempo.

Atendemos Consultas de Provincias. Casilla 3224.

Grandes Almacenes GARCIA Alameda y Av. España

BREVES NOTICIAS DE TODO EL MUNDO

Austria

ALLANOSE DOMICILIO DE EX PRIMER MINISTRO BULGARO

VIENA 26 (U. P.)—Informan de Viena que la policía allanó la residencia del ex Primer Ministro Alexander Tanski...

LEY DE SEGURIDAD INTERIOR

VIENA 26 (U. P.)—La Gaceta Oficial ha publicado la ley contra el peligro de perturbación de la paz interna de Austria...

CREACION DE SUBSECRETARIA DE AIRE

BUENOS AIRES 26 (U. P.)—Se informa oficialmente que el nuevo Gobierno se propone estudiar la posibilidad de crear la Subsecretaría del Aire...

Egipto

LAS INTENCIONES DE ITALIA EN EL CANAL DE SUEZ

CAIRO 26 (U. P.)—Después que el Ministro italiano visitó al Premier, el Gobierno egipcio ha publicado las intenciones de las noticias sobre las intenciones de Italia respecto del Canal de Suez...

Estados Unidos

MARTINELLI SE DESMAYO EN EL METROPOLITAN OPERA HOUSE DE NUEVA YORK

NUEVA YORK 26 (U. P.)—Giovanni Martinelli, el famoso cantante, sufrió un síncope en el escenario del Metropolitan Opera House durante la cantata "Aida"...

LA CARRETERA PAN-AMERICANA

WASHINGTON 26 (U. P.)—El Presidente Roosevelt indicó que había recibido proyectos para ampliar la traza del gobierno...

La misión de D. E. Gajardo sobre salitre en España

El delegado de Chile se entrevistó en Londres con Duque de Alba

LONDRES 26.—(U. P.) Con respecto a la misión del señor Enrique Gajardo, sobre el salitre, la United Press tiene entendido que aún cuando ambos banos españoles están dispuestos a pagar las existencias de salitre que han requisado...

Se tiene entendido que eventualmente los españoles han ofrecido acceder, pero a los tipos corrientes de cambio, lo cual no produciría suficiente moneda española...

Se tiene entendido que una de las razones de la visita de Gajardo a Londres antes de partir para Burgos es la de informarse de los detalles de la cuestión del salitre para cuyo fin visitó esta noche a la Corporación de Venas de Salitre.

Otra razón sería la de tener un contacto preliminar con el gobierno de Franco por intermedio de su representante en Londres el Duque de Alba...

Jovias y Articulos para regalos OYERIA MEYER Huerfanos 935 (FRENTE AL TEATRO CENTRAL)

Gran Bretaña

DECLARACIONES DE CRANBORNE

WEYMOUTH 26 (U. P.)—En Weymouth, Cranborne al pronunciar un discurso de explicación sobre su renuncia, aludó a la intervención italiana en España...

Italia

RECIBIMIENTO DEL MARISCAL GRAZIANI EN ROMA

ROMA 26.—(U. P.)—El recibimiento que se reserva para los héroes más populares fue el que se tributó esta noche, con toda la solemnidad italiana, al mariscal Graziani...

Argentina

PARTIO A CHILE DE LEGACION DE NATA-CION QUE VA A LIMA

BUENOS AIRES 26 (U. P.)—Mañana se ausentará a Valparaíso la delegación argentina que va al Quinto Campeonato de Natación en Lima...

2 CRUCEROS JAPONES BOMBARDEADOS POR AVIONES CHINOS

HANKOW 26.—(U. P.) Un boletín expedido a las 20 horas anunció que aviones chinos bombardearon esta mañana a los cruceros japoneses Chih Shiang...

DEL INTERIOR

CAUTIN CUATRERISMO HA AUMENTADO EN LA REGION DE TRAIQUEN

Diariamente se denuncian a la justicia robos de animales. — Se sigue la pista a una banda

TRAIGUEN 26.—El cuatrismo ha aumentado en estos últimos tiempos en forma tal que los dueños de fundos viven en continuo sobresalto. No pasa día sin que sea denunciado a la justicia, robos de animales.

VALDIVIA FCA. DE CELULOSA Y PAPEL INCIARA SUS ACTIVIDADES DENTRO DE DIECIOCHO MESES

Su capital ascenderá a la suma de \$ 13.000.000. — Primer directorio de la Sociedad

VALDIVIA 26.—Activamente se prosiguen los trabajos de organización de la Sociedad Compañía Chilena de Celulosa y Papel que, en breve tiempo comenzará a funcionar en esta ciudad.

Directorio del Club Social de Pitrufquén

PITRUFQUÉN 26.—El Club Social de esta ciudad ha elegido el siguiente nuevo directorio para el presente año: Presidente, don Francisco Santibáñez...

CHILOE Pide la creación de Escuela Normal Rural en el pueblo de Lanco

LANCO 26.—Ha producido satisfacción en esta localidad la labor del ex rector del Liceo de Valdivia, don Agustín García...

MAULE Ministro del Interior visitó el Restaurante Popular de Cauquenes

CAUQUENES 26.—Esta tarde a las 18 horas, llegó a esta ciudad el Ministro del Interior don Metías Silva...

CONCEPCION Presidente de Asoc. de Football de Concepción reelegido el Sr. Repullo

CONCEPCION 26.—La Asociación de Football local, en su última reunión, reelegió para el cargo de presidente de la institución al señor Jaime Repullo Celudo.

AGENCIA GENERAL "LA NACION" CALLE BLANCO 1161

AYER SE INAUGURO LA VI EXPOSICION ANUAL CANINA

Fue visitada por S. E. el Presidente de la República. — "Bonzo" octavo el premio donado por el Excmo. señor Alessandri

A las 8.30 horas de ayer quedó abierta la Sexta Exposición Anual de Perros Finos, organizada por el Kennel Club de Chile...

MOVIMIENTO MARITIMO

ARGENTINOS GANARON EN POLO A CHILENOS

Ayer se disputó el tercer y último match internacional de polo por la Copa Argentina...

El Cónsul alemán partió a Antofagasta

Con el objeto de conocer la región salitrea y de inspeccionar los consulados alemanes en Chile, se ha dirigido a Antofagasta el Cónsul alemán...

Una niña murió ayer atropellada

A las 11.45 horas de ayer el camión 21-122 atropelló en la calle Colón esquina de Almirante Barroso...

DESPACHADORES AUTORIZADOS DE ADUANA VALPARAISO

EUGENIO DE LA FUENTE M. Pral No 656. Piso 8.º, Casilla 578

LUIS GREZ S. Pral No 732. Oficina 8. Casilla 2014.

ANIBAL NOYA F. Urriola No 142. Oficina 28. Casilla 1254.

C. FONTAINE Y CIA. Edificio Bolsa Comercio. — 4.º piso. — Teléfono 84433. Casilla 3002. — Santiago.

Publica, donde falleció poco después. — Se dio cuenta ayer a la justicia que alrededor de las 16 horas fue encontrado entre las rocas de la playa que queda cercana al Casino Municipal de Viña del Mar, el cadáver de un desconocido.

BESA, FERNANDEZ Y Cia. Ltda. SALON DE VENTAS SERVICIO DEL LINCOLN ZEPHIR Y FORD V-8 1938

Table with columns: LINCOLN ZEPHIR, FORD V-8, FORD V-8 Std, FORD V-8 Std. 60 H. P., COUPE, FORDOR, TUDOR, CLUB COUPE, RADIO \$ 1.920.

DELICIAS 866 TARAPACA 851 — LONDRES 41.

CASILLA 109-V. TELEFONO 4427

"ITALIA" LINEA EXPRESS A EUROPA

SALIDAS DE VALPARAISO: "VIRGILIO", 25 de Marzo. "ORAZIO", 30 de Abril.

Precios módicos para pasajes a Nueva York, Habana, Centro América, California, via Cristóbal o Balboa.

AGUSTINAS 1102 "ITALIA" TELEFONO 84402

GRACE LINE "Santa Bárbara" SALDRA DE VALPARAISO EL JUEVES 3 DE MARZO A LAS 22 HORAS.

LA LINEA ESCANDINAVA SUD PACIFICA KNUT KNUTSEN O.A.S. EL BUQUE MOTOR: "JOHN BAKKE"

PACIFIC STEAM NAVIGATION CO. PARA LA COSTA, HABANA Y EUROPA "ORBITA" ESCALA EXTRA CHASARAL

HAMBURG-AMERIKA LINIE MAPAS-KOZMOS SERVICIO COSTA DEL PACIFICO EUROPA

“En la salvaguardia de la producción reside la seguridad de una existencia digna y de un porvenir mejor”

Palabras del Presidente de la Sociedad Nacional de Minería, señor Hernán Videla, en el banquete inaugural de la Exposición de Peñuelas



Una vista general de Peñuelas

En el banquete ofrecido ayer con motivo de la inauguración de la Exposición de Peñuelas, por la Sociedad Nacional de Minería, el Presidente de dicha institución, señor Hernán Videla, pronunció el discurso que a continuación reproducimos:

“Esta Exposición evidencia los progresos alcanzados por nuestro país después de un siglo de esfuerzos en constante lucha contra la naturaleza y con el renovado afán de arrancar su tesoro a las montañas.

UN GRAN PROGRESO ECONOMICO

“Es justo que la contemplación de la obra se verifique en la zona norte, que es la que ha con-



D. Enrique Lira Urquieta, gerente de la Caja de Crédito Minero

tribuido en mayor medida a realizarse. Aquí surgieron y se multiplicaron las iniciativas, pudiendo decirse que la minería nació al calor de los entusiasmos regionales. Aquí también se fundaron desde la primera época las asociaciones que han venido a encontrar en la Sociedad Nacional de Minería un verdadero eje alrededor del cual gira y se desenvuelve la actividad productora, un cauce en que se con-



D. Hernán Videla Lira, director de la Caja de Crédito Minero y presidente de la Sociedad Nacional de Minería

solidan y fecundan todos los propósitos de bien público.

“El volumen que ha alcanzado la producción de minerales y su riqueza que ésta representa para el país, no pueden quedar librados al azar, ni han de seguir sufriendo indefensas las repercusiones dañosas de factores externos. Tal es, precisamente, la necesidad a que obedece la nueva orientación de la Sociedad Nacional de Minería y de la Caja de Crédito Minero.

ESTIMULO Y DEFENSA DE NUESTRA MINERIA

“Las leyes 6051 y 6015, así como el plan de fomento, de fechas recientes, otorgan a la industria la posibilidad de neutralizar las consecuencias que derivan de las alternativas que experimenta el mercado mundial; de las modificaciones que se in-

roducen en la tabla de equivalencias monetarias, y de otros fenómenos extraños a la producción misma.

“Con la rapidez que las circunstancias exigen, la Caja de Crédito Minero se ha preocupado de aprovisionar de agua a los centros industriales y de mejorar los caminos que facilitan el acceso a las faenas, disminuyendo los recargos de fletes. De igual manera, ha procedido a incrementar sus operaciones destinadas a favorecer el desarrollo de las actividades extractivas.

“Los hechos a que me refie-

ro constituyen los primeros resultados de la acción emprendida hace muy poco tiempo, y revelan los alcances de ésta mediante un somero análisis comparativo. Así, por ejemplo, durante los últimos cuatro meses las compras de minerales de oro han ascendido a más de diez millones novecientos mil pesos, siendo que en igual período del año anterior sólo alcanzaron a \$ 8.657.000.

“Estas cifras demuestran con indiscutible elocuencia el beneficio de la obra que se ha emprendido. El crédito viene a des-

de cooperación amplia. Este espíritu gremial ha de fortalecerse considerando los resultados que se han obtenido en el transcurso de pocos meses, mediante una labor tenaz. Así veremos, dentro de poco, superada la etapa que comienza a realizarse.

DECIDIDO APOYO DE LOS PODERES PUBLICOS

“Gran parte de las expectativas que justifican nuestro optimismo de hoy lo debemos a la elevada comprensión y al decidido apoyo de los poderes pu-

“De igual manera me es grato expresar a los exponentes del pabellón de la minería mis más efusivas felicitaciones por el gran triunfo que han alcanzado.

Mines han concurrido con su aporte que merece especial mención, y que pone de relieve las nobles directivas y el patriótico afán con que se ocupan de formar a las nuevas generaciones. “El sentimiento de solidaridad que he invocado hace un instante, y que a todos nos vincula estrechamente, me induce a considerar cercanos los días en que nuestro país ha de recibir los frutos de esta acción mancomunada. El restablecimiento económico y la prosperidad son deter-

K. HERUD Y CIA.
COMPANIA 1312
Casilla 2211.
Santiago.

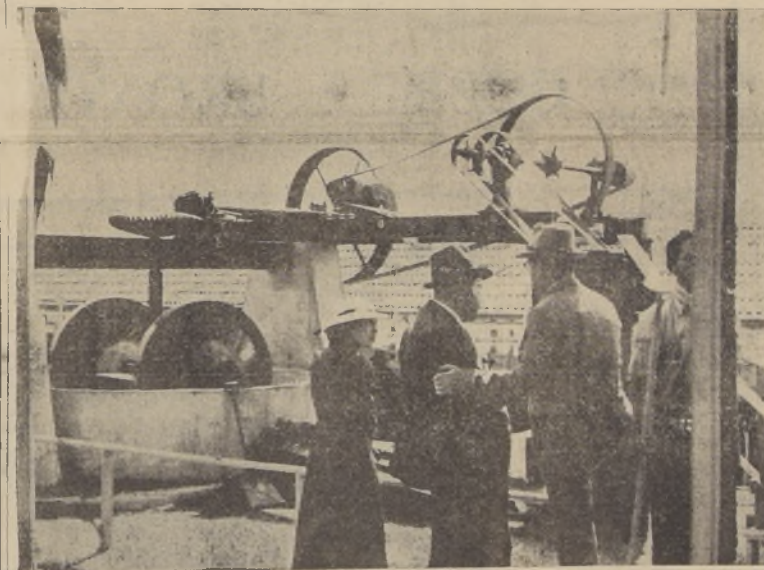
IMPORTADORES REPRESENTANTES

destacando la labor positiva que realizan en beneficio de la economía nacional y del progreso de la industria extractiva.

“Por su parte, las Escuelas de mineros por el incremento de producción, y en la salvaguardia de esta última reside la seguridad de poder proporcionar a todos los ciudadanos una existencia digna y un porvenir mejor”

CRISOLES DE ARCILLA-COPELAS
HORNOS PARA ENSAYES-MUELAS
FABRICA NACIONAL de PRODUCTOS TECNICOS CERAMICOS
Suc. ERNESTO KLOETZER B.
Teléfono: Fábrica, 42730.— Casilla 1159.—
Av. BILBAO 136.— SANTIAGO.

Crisoles de arcilla marca FLECHA
Fabricación de Hornos de Fundición y de Copelación y sus accesorios.
ARTICULOS DE CERAMICA EN GENERAL.
Proveedores de la Caja de Crédito Minero y de la Sociedad Nacional de Minería.



Una planta de flotación en labor

empañar una función social de gran trascendencia, y su orientación se confunde hoy día en una misma línea con la de los elementos productores. Esta orientación he de mantenerla de modo inflexible porque lo requiere el porvenir de la industria y porque corresponde al concepto del servicio nacional que estamos obligados a prestar y cuya responsabilidad asumo por entero.

LAS INSTITUCIONES DE PRODUCTORES

“La Asociación Minera de La Serena y la Sociedad Agrícola del Norte, al organizar este magnífico torneo, ofrecen nuevo testimonio de la pujanza de las fuerzas productoras. El aporte de la Minería nacional representa un primer impulso y significa un éxito de primera magnitud, al que han de suceder otros en próximas oportunidades, porque la obra que se ha iniciado hace pocos meses ha de llevarse a feliz término para afianzar la prosperidad de las provincias del norte, para mejorar las condiciones en que viven grandes masas obreras y para proporcionar al país los ineludibles servicios que otorga una fuente de riqueza librada de vicisitudes, que cuenta con los medios de preservar su desarrollo.

“El futuro depende ahora de nosotros mismos. El menor éxito corresponderá a la cohesión y a la unidad de miras con que hemos de seguir actuando. En este sentido, es de primordial importancia la obra que está llamada a desarrollar la Sociedad Nacional de Minería. El Consejo de esta institución, como el Consejo de la Caja de Crédito Minero, mantiene al respecto un criterio claro y uniforme, y colaboran con excepcional altura de miras al cumplimiento de esta trascendental misión. El espíritu gremial no tiene entre nosotros un sentido exclusivista sino un significado

blicos, que han contribuido en forma decisiva a la dictación de

normas que favorecen el progreso de la minería nacional. A Su Excelencia el Presidente de la República y a los señores Ministros de Fomento y de Hacienda, los mineros les ofrecemos en esta oportunidad el testimonio de nuestra más sincera gratitud. Su acción eminentemente patriótica, que encontró en el Congreso la más amplia acogida, ha servido para consolidar una de las mayores fuentes de la riqueza pública y para resguardar el bienestar de millares de conciudadanos.

“Debemos agradecer también al señor Ministro de Agricultura el habernos favorecido con su presencia en esta Exposición, y yo particularmente aprecio la honra que me hace al concurrir a este acto.

“La actitud asumida por los poderes públicos viene a ser el más valioso estímulo para el desempeño de las funciones que me han sido encomendadas y para multiplicar mis esfuerzos, con el fin de proseguir la tarea emprendida desde la Sociedad Nacional de Minería y desde la Caja de Crédito Minero.

UNIDAD DE ESFUERZOS Y ASPIRACIONES

“Saludo a los representantes de la Sociedad Nacional de Agricultura y de la Sociedad de Fomento Fabril, con quienes nos hemos reunido en esta Exposición y a quienes siempre ha de ligarnos un sentimiento de solidaridad y un idéntico propósito de progreso.

“Agradezco a la Sociedad Agrícola del Norte y a la Asociación Minera de La Serena, la acogida que nos han dispensado en este brillante torneo, cuya magnitud se debe, sin duda, a su gran espíritu de trabajo y a la eficacia de sus servicios.

PARA SU OBRA!

EL ACERO DULCE SIEMENS MARTIN EN BARRAS,

ESPECIAL PARA CONSTRUCCIONES

LAMIFUN

HOMOGENEO ENSAYADO GARANTIDO

BIO - BIO 698 TELEFONO 65111 SANTIAGO

LAMIFUN

AGENTES GENERALES: EN PROVINCIAS GRAHAM AGENCIES LTD. GIBBS Y CIA

PRODUCTOS QUIMICOS PARA LA MINERIA

Importados:

- Cianuro de sodio “Cassel” de 97 - 98 o/o Na CN (129 - 130 por ciento K CN)
- Bicarbonato de sodio “Media Luna”
- Ceniza de soda “Media Luna”
- Silicato de sodio 140” “Media Luna”

Nacionales:

- Sulfuro de sodio concentrado de 60 por ciento
- Bórax en polvo e óu

Ofrecen para entrega inmediata desde stocks Santiago, Valparaíso y Coquimbo

Cía. Imperial de Industrias Químicas de Chile Ltda.

SANTIAGO VALPARAISO COQUIMBO
Agustinas 1038 Prat 732 Agentes:
Casilla 1357 Casilla 1417 Grace y Co.

Explosivos Nacionales



FULMINANTES
ACIDO SULFURICO
GUIAS PARA MINAS
BISULFATO DE SODIO

CIA. SUD-AMERICANA DE EXPLOSIVOS

Gerencia: Casilla 130 V., Valparaíso

FABRICA:	SUCURSAL:
Río Loa	Casilla 843
Calama	Antofagasta

VALDIVIA Una planta eléctrica se iniciará en Osorno de Rinauquen, Osorno

Osorno, 26. — Con el fin de dotar de energía eléctrica y abundante a toda la región, se formará en esta ciudad una empresa municipal que instalará en el sitio de Rinauquen una planta eléctrica moderna y potente.
Al instalarse la nueva planta de energía eléctrica, habrá llegado al momento de manifestar la conveniencia que se tiene en Osorno, de construir en Valdivia.
La Sociedad Austral entrará a considerar seriamente este problema de tanto interés para la ciudad. — (Corresponsal)

La ruta internacional necesita reparaciones por valor de \$ 300,000

OSORNO, 26. — El exclusivo tránsito oportuno, la influencia de las lluvias y temporales y el hecho de que hace años no se le repara completamente, han resultado seriamente la carretera internacional, la que ha perdido ya su capa de revestimiento por lo que se forman a la superficie las piedras gruesas, ocasionando así innumerables molestias a los automovilistas.
Para reparar en buena forma la carretera internacional, dejando en perfectas condiciones de tránsito por toda clase de vehículos, se necesita la suma de \$ 300,000, cantidad mínima esta para la cuantía de los trabajos a realizarse. — (Corresponsal)

Los servicios de estadística y de turismo en Osorno

OSORNO, 26. — El señor German Venegas Ruiz ha sido designado por el Ministerio de Fomento jefe de los Servicios de Turismo recién instalados, en la zona comprendida entre Valdivia y Magallanes, con asiento en Osorno.
El señor Venegas estableció su oficina en el edificio de la Gobernación del Departamento, con el fin de que los dueños de hoteles, pensiones, hospederías, etc., se dirijan a ella para todo lo relacionado con el Servicio de Turismo, tarifas, reclamos, etc., sin necesidad de recurrir a Santiago. Los formularios de tarifas serán otorgados por la Inspección.
Otro nuevo servicio que se instalará es el Servicio Provincial de Estadística, que funcionará estrechamente combinado con el Servicio Provincial de Agricultura.
Director de los Servicios Estadísticos de Valdivia con asiento en Osorno ha sido designado don Carlos Rosales Urrutia.
Las estadísticas agrícolas no se interesan, por datos particulares, solamente proporcionan al Gobierno totales globales. — (Corresponsal)

En mal estado se encuentra camino Osorno-Pto. Octay

OSORNO, 26. — El camino de Osorno a Puerto Octay, que sirve también el Internacional a Ensenada y Petrohué, se encuentra en mal estado debido al intenso tránsito y a la falta de oportunos trabajos de reparación y conservación.
Desde hace cuatro o seis meses, se está haciendo la reparación total de los primeros doce kilómetros, para lo cual se han destinado setecientos mil pesos, pero estos trabajos no marchan con la rapidez que sería de desear, por lo que se estima que quedarán a medio hacer en la presente temporada.
Hay algunos trechos en que la pasada de las góndolas y camiones, se hace con grandes dificultades. En otros sectores extensos, no hay obras de reparación a pesar de ser absolutamente necesarias.
A juicio de los agricultores y de los dueños de empresas de transportes, si no se aceleran las obras actuales y se emprenden pronto otras, este camino quedará inutilizable antes de la entrada del invierno. — (Viveros, Corresponsal)

ATACAMA
600 raciones diarias proporciona Restaurant Popular de Copiapó

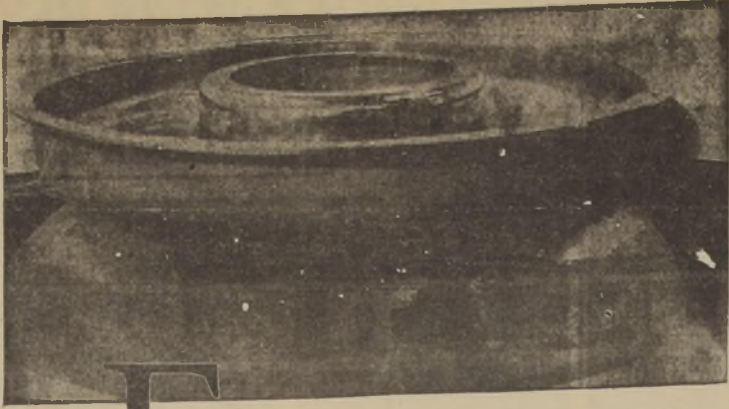
COPIAPO, 26. — El Inspector de Servicios de Restaurantes Populares que se encuentra en visita en esta ciudad ha entregado a la prensa local un informe acerca del funcionamiento del Restaurant de Copiapó. En general, este establecimiento lo ha encontrado conforme a las pautas indicadas por la Dirección General, en orden y bajo estricto control.

La contabilidad será entregada a un profesional que será designado por el señor Intendente. Del informe hemos sacado algunos datos que son los siguientes: El racionamiento, por término medio, asciende a 600 raciones diarias entre almuer-

CURICO
Base aérea para ciudad de Curicó

CURICO, 26. — La prensa local ha iniciado una activa campaña tendiente a conseguir de la superioridad de la Fuerza Aérea Nacional el establecimiento en esta ciudad de una base aérea.
Para este efecto solicita que se establezca en Curicó, el Grupo de Bombardeo No 4. A fin de activar las gestiones respectivas, se ha constituido un comité de caracterizados vecinos. — (Corresponsal)

zo y comida: el movimiento financiero desde el 25 de diciembre del año p.p.d., hasta el 17 de febrero en curso según balance revisado por el Inspector, acusa una utilidad de \$ 1.250. — (Barquín, Corresponsal)



EVERDUR

el metal sin igual para usos muy numerosos y variados

El EVERDUR es el metal sin igual para la fabricación de grandísimo número de artículos. Es una aleación de cobre (96%), silicio y manganeso que tiene la resistencia mecánica del acero y resistencia a la corrosión mayor que la del cobre, y que además se trabaja a máquina y se suelda con suma facilidad. Con él se obtienen piezas fundidas sanas y homogéneas. Puede laminarse, estirarse, prensarse, forjarse y tornearse y trabajarse en frío o en caliente. A pesar de sus excelentes cualidades, su precio es relativamente módico.

El EVERDUR lo fabrica la American Brass Company (E. U.) en forma de láminas, alambre, varillas, tubos, piezas prensadas en caliente, etc. La *Publicación Anaconda E-2*, que lo describe detalladamente, se enviará con gusto a quienes la pidieren. Dirigirse a Anaconda Copper Mining Co., Casilla 83-D, Santiago.

ANACONDA COPPER MINING COMPANY
Chile Exploration Co. Andes Copper Mining Co.



El EVERDUR se usa actualmente para la fabricación de artículos tan distintos como los siguientes:
Conductos de ventilación
Desagües para cuartos de baños
Ejes para autobuses
Accesorios para velas
Tanques de depósito para agua caliente
Varillas de soldar
Mecros para cilindros
Atornillos metálicos
Ventiladores y sopladores
Escaleras de entrada para alcantarillas
Accesorios metálicos de líneas de transmisión
Accesorios de ómnibus
Cubiertas para cortacircuitos
Calderas para disoluciones de tintorería
Calderas para barniz
Ganchos de sujeción para limpiadores de cristales
Tornillos y clavos
Piezas fundidas para bombas
Cubas de adobar
Tubos múltiples
Piezas para contadores
Atas de bandera
Pernos y tuercas
Computos para instalaciones de depuración

COBRE Y BRONCE ANACONDA

Agustin Gallano

VALPARAISO

Calle Morris N.º 357 - Teléfono Inglés 3462

FABRICA DE CONSTRUCCIONES METALICAS, CALDERERIA Y MECANICA

Fabricación de VENTANAS tipo "FENESTRA", con perfiles especiales.

La FABRICA que ha construido los principales edificios de VALPARAISO.

CAUTIN Servicio de giros piden los vecinos de Padre Las Casas

PADRE LAS CASAS, 26. — Desde hace tiempo el público, especialmente los comerciantes minoristas piden que se establezca el servicio de giros postales, telegráficos y reembolsos en la Oficina Postal de esta población.
El vecindario confía en que el Director General de Correos acceda a esta petición.

CAMINO LONGITUDINAL
Una de las principales vías de nuestra población, la calle Villa Alegre es atravesada en toda su extensión por el camino longitudinal que, debido al intenso tráfico diario de toda clase de vehículos, se encuentra en mal estado.

Es de urgente necesidad que las autoridades del ramo ordenen que se nivele y se rellenen los hoyos del sector comprendido entre el extremo sur del puente carretero sobre el Cautín y la Base Aérea de Maquehue. — (Corresponsal)

CONCEPCION Campaña sobre la instalación de un barrio industrial

CONCEPCION, 26. — La prensa local ha iniciado una campaña, en la que recoge observaciones de los industriales y del público sobre la creación de un Barrio Industrial, en el Río Bio-Bio.

Una opinión, es la siguiente: "En la política del Municipio en este orden de ideas, se observan numerosos inconvenientes que pueden impedir, en principio, al consumidor, a la población misma no podrá en forma alguna traspasar ventajas. Sobre las pequeñas conveniencias de orden urbanístico de la instalación de un barrio industrial, priman los graves problemas que la formación de estos barrios trae consigo.
Ante algunos al azar, aun cuando ellos son infinitos. La tendencia actual de todo el comercio y la industria es reducir los costos de producción, único medio de abaratar los consumos. La instalación de barrios industriales va contra este principio, como quiera obligar a las industrias a instalar depósitos con el consiguiente recargo de los gastos generales, o crear un comercio intermediario entre el industrial y el consumidor que alzará desorbitadamente los precios de venta de los artículos expendidos. El comercio de intermediarios en Chile es infinito y todo el mundo protesta contra él. Hay que declarar públicamente que él ha nacido por las pésimas disposiciones legales o reglamentarias, un de las causas es la que pretenden poner en práctica el Municipio local". — (Corresponsal)



Vista general de la explanada de la Exposición de Peñuelas

BALFOUR, LYON Y CIA. LTDA.

INGENIEROS — FABRICANTES — IMPORTADORES

Valparaíso: Blanco 861 — Santiago: Catedral 1077

Importadores de fierro en barras y planchas, aceros de toda clase para herramientas, minas, resortes, etc.

Cables de acero para andariveles y uso corriente.

Cañerías negra y galvanizada y en general toda clase de materiales para la construcción de edificios.

Cemento Melón

Bodega en Santiago: Mapocho 1250

Valioso concurso ha prestado la Caja de Crédito Minero al desarrollo de la minería en la Zona Norte del país

Favorable repercusión que ha tenido para la industria la ley N.º 6175, promulgada recientemente.— Cómo cumple su finalidad la Caja.— Beneficios que prestan a los mineros las cuatro plantas de concentración de oro que la institución tiene establecidas en diversos puntos del país

Desde hace cerca de diez años la Caja de Crédito Minero ha venido prestando un valioso concurso al desarrollo de la minería. A pesar de los limitados recursos de que ha dispuesto desde su fundación, ha contribuido en forma eficaz al estudio de las regiones mineras del norte y a la instalación y capitalización de importantes faenas, mediante los préstamos que ha otorgado.

Aunque algunos préstamos no

han tenido un buen resultado económico ni para los deudores ni para la Caja, queda en pie un hecho indiscutible: muchos millones de pesos se han pagado en sueldos y jornales, millares de empleados, obreros, mujeres y niños han vivido de las actividades directas de la Caja; miles de industriales, agricultores y comerciantes han debido proveer a las necesidades de la industria minera y de los mineros; millones de pesos se han pagado por fien-

das terrestres y marítimas; muchos millones ha percibido el Fisco por derechos de importación, exportación e impuestos internos; y, en general, la Caja ha contribuido en forma directa e indirecta a mantener y desarrollar importantes actividades comerciales e industriales.

LEYES PROTECCIONISTAS

El 3 de abril de 1937 se promulgó la ley 6061, que aumentó

el capital de la Caja, de 60 a 100 millones de pesos, y amplió sus actividades con un espíritu de mayor fomento a la minería y de mayor ayuda a los pequeños mineros.

Los resultados de esta ley no han sido tan efectivos, porque la Caja sólo recibe 5.000.000 cada año a cuenta de este aumento.

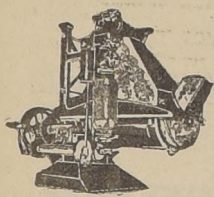
La baja del precio de los minerales, y especialmente del cobre, produjo cierto pánico entre los

RAAB, ROCHETTE, ROCA & CIA. LTDA.

CASA ESTABLECIDA EN 1884

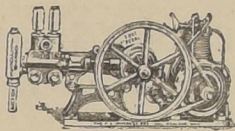
SANTIAGO

VALPARAISO



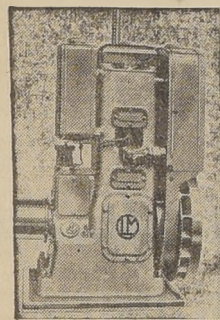
GRANDES ESPECIALISTAS EN MATERIAL VITI-VINICOLA

GRANDES ESPECIALISTAS EN MATERIAL FRUTICOLA



BOMBAS PARA AGUA "MYERS" DE TODOS SISTEMAS

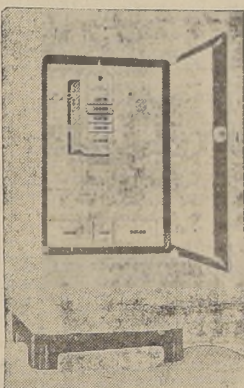
MOTORES DIESEL C. L. M. LICENCIA JUNKERS desde 6 HP. hasta 500 HP.



Afamados refrigeradores eléctricos y a parafina "Servel-Electrolux"

GRANDES FUNDICIONES DE FIERRO Y BRONCE

Construcción de Maquinaria, etc.



Ofrecemos

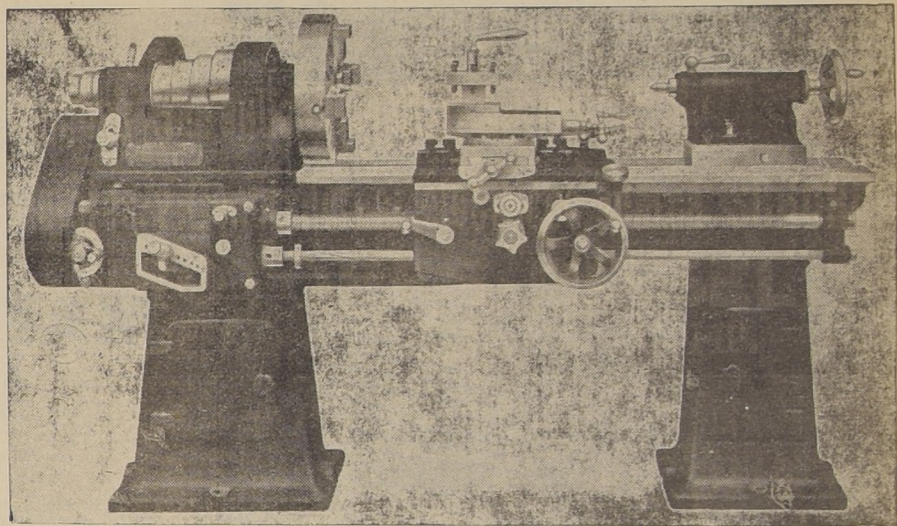
de nuestra existencia o para importación

Bombas Hidráulicas marca SIGMUND

Motores y Generadores eléctricos marca SCHORCH

MOTORES DIESEL

DESDE 4 HP. HASTA 1,000 HP.

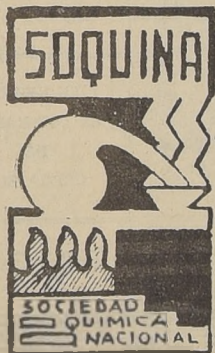


Tornos, Taladros, Fresas y Cepillos mecánicos
Correas y Ejes de Acero

Maquinaria en general para Minería e Industrias
Planos, proyectos, estudios elaboramos sin compromiso

E. CINTOLESI y Cía. Ltda.

Santiago, Casilla 13220, Morandé 220, Teléfono 89812



SANTIAGO

Agustinas 1121. — Casilla 2407. — Teléfono 81712.

OFRECE:

PARA BENEFICIO DE MINERALES

Aceites especiales para flotación.

PARA USOS INDUSTRIALES.

ALQUITRAN,

AMONIACO ANHIDRO,

AMONIACO HIDRATADO

BREAS para veredas, briquetas, etc.

CREOSOTA,

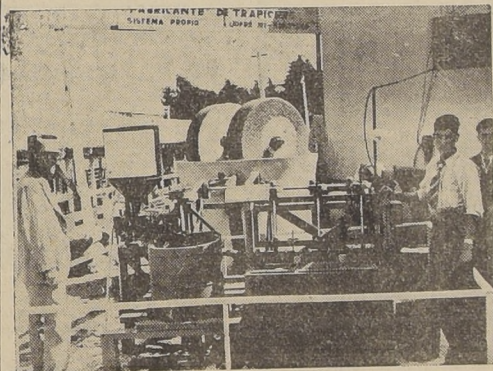
CREOLINA y otros desinfectantes.

PINTURAS preparadas para maderas, fierros, etc., en diversos colores.

PINTURA EN PASTA BLANCA.

AGENTES GENERALES:

WILLIAMSON, BALFOUR & CIA.



Planta de trapiche

mineros, que vieron aproximarse una crisis similar a la de 1931. En estas circunstancias, el actual director de la Caja, don Hernán Videla Lira, que es a la vez presidente de la Sociedad Nacional de Minería, elaboró un proyecto de grandes proporciones de fomento y ayuda a la minería. Este proyecto, apoyado decididamente por el Gobierno, se cristalizó en la ley 6175, promulgada el 8 del presente mes.

Esta ley concede recursos extraordinarios de 80.000.000 de pesos, de los cuales 30.000.000 pueden ser efectivos dentro del primer año de vigencia de la ley.

Si estos recursos se hacen efect-

ivos, se puede esperar una intensa labor de la Caja, dado el entusiasmo y el dinamismo de su actual director, señor Videla Lira. Las manifestaciones de entusiasmo y de adhesión recibidas por el señor Videla Lira en el norte, con motivo de su concurrencia a la Exposición de Peñuelas, significan una franca aprobación de su labor frente a la Caja de Crédito Minero.

COMO CUMPLE SU FINALIDAD LA CAJA

A manera explicativa, anotaremos que la Caja de Crédito Minero fue creada por la ley 4112, de fecha 12 de enero de 1927, en-

trando en función algunos meses después.

En sus primeros años tuvo dificultades, como las tienen todas las instituciones que nacen a la vida comercial de un país; pero, con el correr de los años, éstas han sido subsanadas, estando hoy día a la cabeza de las instituciones similares de otros países.

Una de las secciones de mayor importancia que tiene la Caja de Crédito Minero es, sin duda, la Sección Adquisiciones y Almacenes. Es ella la que se encarga de hacer las compras en plaza y en el exterior, en condiciones ventajosas para los mineros y en especial para los pequeños, llenando

con esto una de las finalidades de la Caja.

EXPLOSIVOS

En la actualidad la Caja posee polvorines propios en Coquimbo (Guayacán) y está estudiando la probabilidad de construir uno en el pueblo de Tiltil, que si llega a realizarse vendría a solucionar una verdadera necesidad en esa zona, que es por excelencia minera; además, abastecería a la zona central del país.

Actualmente mantiene toda clase de explosivos a un precio relativamente bajo comparado con el del comercio, y pese al alza que ha experimentado el mercado mundial en este último tiempo.

(PASA A LA PAG. 24)

FUNDICION INDUSTRIAL METALURGICA DE ACERO

DE GUILLERMO DIAZ G.

Avenida Errázuriz 3004, cerca Estación Yungay. — Casilla 4115. — Teléfono 64038 (Estación de Embarque: YUNGAY).

ESTABLECIMIENTO INDUSTRIAL CHILENO QUE OBTUVO EL GRAN PREMIO de "HONOR" y "MEDALLA DE ORO" EN LA EXPOSICION DEL IV CENTENARIO DE VALPARAISO, POR SU FABRICACION DE

MAQUINARIA para MINERIA en GENERAL

MAQUINARIA TODA DE ACERO FUNDIDO

CHANCADORAS DE VARIAS CLASES

ALIMENTADORES DE MURALLA

CLASIFICADORES

ACONDICIONADORES



MAQUINAS DE FLOTACION DIFERENTES CAPACIDADES

Capacidad de producción: 25 toneladas diarias. En piezas de acero fundido de uno a cuatro mil kilos de peso.

Piezas de acero fundido de uno a 4 mil kilos de peso, para toda clase de maquinarias.

Molinos de bolas de 1 a 50 toneladas de producción, en 24 horas.— Molinos cónicos.— Molinos de rodillos.— Corazas de acero, cromo, níquel y manganeso.— Bolas de acero de calidad superior.

Atiendo cualquier pedido de construcción de MAQUINARIA MINERA, tanto del país como del Extranjero

SALITRERAS: Ruedas Decauville en todas dimensiones, topes y enganches para carros de volcar y toda clase de piezas para maquinarias, relacionadas con la industria del Salitre.

FERROCARRILES: Piezas de acero fundido para carros y locomotoras, tranvías eléctricos, marina mercante, automóviles, etc. Proveedor de los Ferrocarriles del Estado durante 14 años de existencia que tiene la Fábrica.

SE FUNDE DIARIAMENTE. — TODO TRABAJO GARANTIDO.

La fundición de los minerales que se exportan y la producción de metal para usos comerciales

Texto de la conferencia dictada ayer en el local de la Exposición de Peñuelas, por el Ingeniero don Ignacio Díaz Ossa

En el programa de Acción Cultural elaborado por el Comité Directivo de la Exposición Minera de Peñuelas, figura una serie de conferencias de alto valor instructivo para los industriales que dedican sus actividades a la rama de la minería. Entre ellas, es digna de darse a conocer la que dió ayer, en el

recinto del torneo, el ingeniero don Ignacio Díaz Ossa, reputado profesional que se ha distinguido por su versación e iniciativa en el campo de la industria minera. El texto de esta conferencia es el siguiente:

"Agradezco a los señores organizadores de esta grandiosa exposición, la oportunidad que me ofrecen para dilucidar ante vosotros un asunto de tan vital importancia para la minería del país, como lo es la fundición de los minerales que se

exportan al extranjero y la producción interna de metales puros aptos para uso industrial y comercial.

No sólo constituye la fundición, la resolución de los problemas que afecte el beneficio de los minerales con ventajas sobre otros procedimientos destinados a igual fin, sino que la fundición de los minerales y refina-

ción de una fundición y refinación nacional.

De las investigaciones y estudios practicados resulta recomendable la instalación de un sólo plantel de fundición, con una capacidad suficientemente gran

de para absorber todo el volumen de la producción de minerales de cobre, oro y plata que actualmente se exporta al extranjero, completando con la instalación de una refinación electrónica.

Para poder explicar, con conocimiento de causa, el objetivo que se persigue y razones que se han tenido a la vista, para recomendar la solución que se

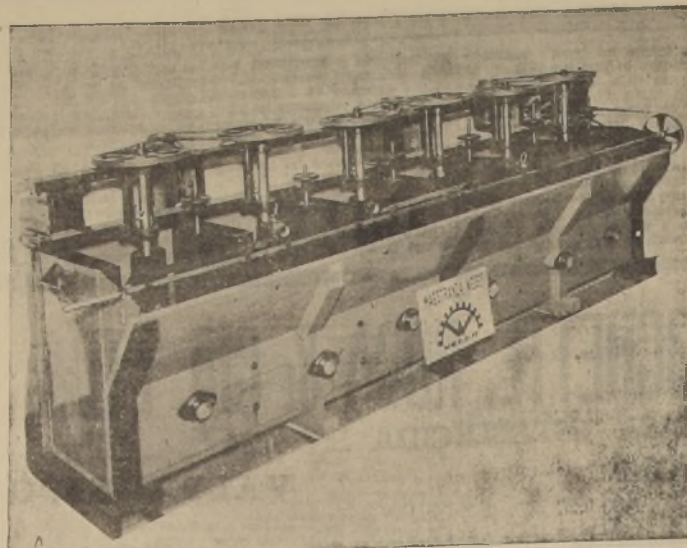
(PASA A LA PAG. 22)



CAJA DE CREDITO MINERO.— Vista general de la Sección Cianuración de la planta de "El Salado".



CAJA DE CREDITO MINERO.— Filtro Moore de la Sección Cianuración de la planta de "El Salado".



Fabricación e instalación de maquinaria completa para concentración de minerales

MAESTRANZA "JORGE WEBER"

SANTIAGO

ESPERANZA 1237.

CASILLA 5582.

TELEFONO 62186.

DIR. TELEG., "JOWECO".



ción de los metales dentro del país, es una solución de independencia económica que nos levantará del nivel de inferioridad técnica e industrial, con respecto a otros países en que, por imprevisión incalificable, yo luntariamente nos hemos colocado.

La producción de minerales de cobre, oro y plata que se exporta, corresponde a un valor de \$ 185.000.000,00 y los productores nacionales reciben la suma de \$ 112.000.000,00 en pago de estos valores ganando por consiguiente la producción con un tributo de \$ 75.000.000,00 que entregamos a la competencia extranjera la que decididamente trata de anularnos y barrernos de los mercados internacionales. En una palabra, seguimos con la industria del cobre la misma fatal política que causó la ruina de la industria salitrera y dió lugar al nacimiento y prosperidad de la fabricación de abonos azoados artificiales.

Los nuevos rumbos que la Dirección de la Caja de Crédito Minero quiere dar al fomento de la industria y las medidas que se toman para encauzar la producción de minerales dentro de un plan de finalidades determinadas, han traído como consecuencia, el estudio de la insta-

MAESTRANZA GERONIMO TROTTI

(CASA FUNDADA EN EL AÑO 1905)

ESPERANZA 762 — TELEFONO 64210 — SANTIAGO.

Establecimiento especializado en

FABRICACION
DE
CARRETIILLAS
COCINAS



Y EN GENERAL
EN LOS RAMOS
DE
CERRAJERIA

MECANICA Y FUNDICION

DEUTZ-MOTOREN-GESSELLSCHAFT, KOELN = DEUTZ

Motores Diesel, desde 4 HP.
Motores a gas pobre
Motores a gasolina

RHEINMETALL-BORSIG AKTIENGESELLSCHAFT WERK BORSIG,

BERLIN-TEGEL

Calderas a vapor
Turbinas a vapor
Máquinas a vapor
Compresoras de amoníaco

MENCK & HAMBROCK G. M. B. H., ALTONA-HAMBURG

Palas mecánicas

J. M. VOITH, HEIDENHEIM

Turbinas hidráulicas

HENSCHEL & SOHN A. G., KASSEL

Locomotoras a vapor

FELTEN & GUILLEAUME CARLSWERK, KOELN - MUELHEIM

Cables eléctricos

FELTEN & GUILLEAUME ESCHWEILER DRAHT A. G.

KOELN-MUELHEIM

Cables de acero y alambres

FRANKFURTER MASCHINENBAU A. G. VORM. POKORNY &

WITTEKIND, FRANKFURT AM MAIN

Compresoras de aire
Herramientas neumáticas

SOLICITE OFERTAS A:

VORWERK & Co.

Sección Técnica

VALPARAISO

SANTIAGO

OFRECEMOS A PRECIOS ESPECIALES

PARA USOS MINEROS

COKE

CARBONCILLO DE COKE

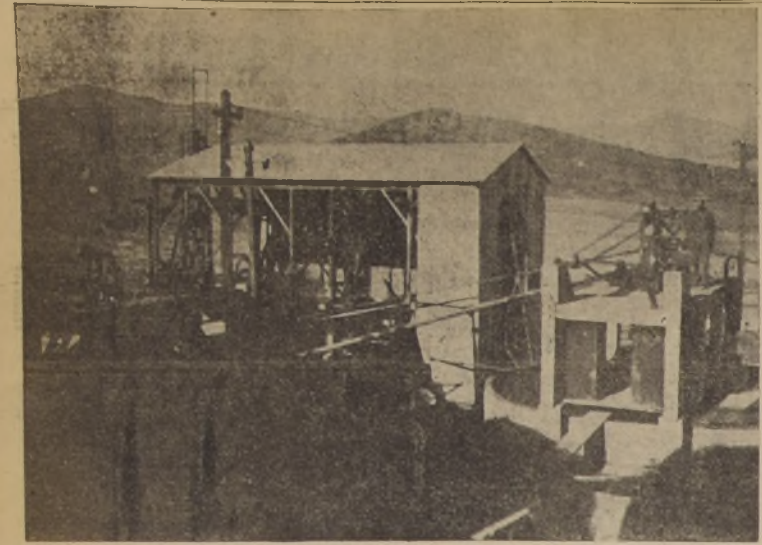
BRIQUETAS DE COKE

para Fundición de Fierro

COMPANIA DE CONSUMIDORES DE GAS DE SANTIAGO

Oficina Central: Santo Domingo 1061

Oficina Técnica: Antofagasta 0133 - Casilla 8 D.



CAJA DE CREDITO MINERO.— Espesadores y Filtro Moore de la Sección Cianuración de la planta de "El Salado"

y cobre no es todavía de una magnitud tal que permita la instalación de dos planteles de fundición y, por esta razón, hemos recomendado la instalación de uno sólo, el que representa las siguientes ventajas económicas y metalúrgicas, sobre la instalación de tres o cuatro planteles chicos:

Se invierte mucho menos capital en la construcción de un sólo establecimiento de capacidad de 800 a 1.000 toneladas diarias que en la construcción de tres o cuatro establecimientos de capacidad de 200 a 250 toneladas cada uno; se reduce el costo de producción, agrupando en una sola administración los gastos generales que corresponden a la administración y control de cuatro establecimientos; se obtiene en un horno grande mayor rendimiento del combustible usado equivalente a la cantidad gastada en 4 hornos chicos diferentes; instalando los últimos adelantos de bóvedas y cámaras de recuperación para producir vapor y calentar el aire de combustión, lo que es difícilmente aplicable en pequeñas instalaciones; se mantiene la proporción económica necesaria entre los minerales de cobre y oro, y los concentrados de cobre; se consigue hacer mejores mezclas de minerales, juntando los



CAJA DE CREDITO MINERO.— Vista general de la planta "Domeyko" y de la cancha de minerales

La fundición de los minerales que se exportan...

(DE LA PAG. 20)

proponer en un asunto de tan vital importancia para la industria minera, es necesario revisar a la ligera la situación mundial de la industria del cobre que ha evolucionado en la forma que evolucionan las grandes industrias.

Hoy día, como consecuencia de la instalación de grandes fundiciones y refineries de cobre, a base de consolidación de las compañías productoras de minerales y concentrados, cinco grandes entidades controlan la mayor parte del mercado del cobre y el saldo se distribuye entre otras cinco entidades de menor capacidad industrial. Estas grandes compañías, algunas con capacidad individual de producción de más de 500.000 toneladas de cobre por año, tienen acaparadas las mejores reservas de minerales de cobre del mundo y por consiguiente, dominan el mercado mundial de este metal por muchos años sin contrapeso alguno y sin temor a competencia.

Las Compañías más pequeñas, especialmente los productores de minerales ricos (60%), que no tienen grandes reservas de minerales y que producen el metal a un costo mucho mayor, se ven siempre obligados a trabajar bajo la tutela de las grandes empresas, consolidadas.

Los nuevos sistemas de beneficio de minerales por flotación y lexicación han favorecido preferentemente a los grandes productores que trabajan minerales de baja ley y no han reportado utilidad alguna apreciable a los pequeños productores de minerales de ley alta.

El precio del cobre está en relación directa con el costo de producción de las grandes compañías y, por consiguiente, es muy difícil, por no decir imposible que el cobre vuelva a tener un precio superior a 10 centavos americanos por libra. Debe considerarse hoy día a Gran Bretaña, como el factor más importante en la producción mundial de cobre, ya que el origen del metal que sale al mercado internacional es completamente diferente del de hace 10 años, y ya que los productores norteamericanos que refinaban gran parte de la producción de cobre en barra, han perdido esta preponderancia. Actualmente el cobre producido en Canadá y gran parte del producido en Rhodesia y Katanga a un costo muy bajo, se refina en Inglaterra. Este cobre contiene oro, plata, níquel y metales raros, cuyo valor cubre en exceso los gastos generales, y gastos de producción del cobre mismo.

Los Estados Unidos han establecido un precio especial, proteccionista para el cobre, para poder mantener la industria interna de este metal. Parece entonces que los productores norteamericanos no desean dedicarse sino al abastecimiento de su propio país. Los productores extranjeros aunque estén controlados por norteamericanos, deben por consiguiente vender su cobre en los mercados internacionales, en abierta competencia con las grandes compañías controladas por capitales europeos.

reducción a cobre metálico de todos los concentrados y de todo el mineral producido en el país, que no haya sido económica o metalúrgicamente posible concentrar; y produciendo metales aptos para su uso industrial o comercial inmediato, de fácil venta directa a los consumidores, mediante la instalación de una refinera electrolítica.

El estudio de fundición de la Caja de Crédito Minero, se ha ajustado estrictamente a este programa, al que creemos debe ampliarse toda obra de fomento de la minería en la época actual. La producción de minerales de oro



Pabellón de la Escuela de Minería de Copiapo

minerales de diversas zonas, con composiciones químicas diferentes que se complementan unas a otras reduciendo a un minimum la adición de fundentes extraños; y permite fundir totalmente todo el volumen de la exportación permitiendo así que se pueda asegurar la vida de la fundición, mediante un impuesto al mineral que se exporta sin refinar. Lo que naturalmente no sucedería si se instalan varias fundiciones, una o dos de las cuales ocupará los minerales necesarios para fundir el conjunto, dejando a los otros

en la obligación de cerrar sus puertas.

A este respecto es interesante citar aquí la opinión emitida por dos distinguidos ingenieros, estrechamente vinculados en este país con la industria minera y muy especialmente con la industria del cobre, al explicar el criterio de las antiguas fundiciones chilenas, opinión que concuerda con lo anteriormente expuesto:

El señor Soli Hochschild dice por ejemplo: "La fundición de Carrizal tenía un exceso de azufre y por eso sólo podía produ-

cir eje de baja ley; en cambio, en vecina, la fundición de Coquimbo carecía de azufre, y se vio varias veces obligada a importar pirita de España".

El señor Tomás C. Peddon, considera que el factor principal en el cierre de las fundiciones de cobre en el país, ha sido la adquisición por los exportadores de los minerales de calidad fundente, dejando a las fundiciones sin poder fundir los minerales abundantes de menor ley, precisamente por falta de otros.

El estudio económico de la fundición prueba que ella es de un negocio brillante, y cuya instalación no debe retardarse. No debemos olvidar, sin embargo, que se consigue este resultado, es debido al equilibrio que existe hoy día entre la producción de minerales de cobre, minerales de oro y concentrados de cobre. La economía de la fundición reside absolutamente en este equilibrio de producción, y los resultados económicos desmejorarían notablemente si se disminuye la producción de concentrados o si aumenta la producción de minerales de oro.

Por el contrario, la recuperación de la fundición y el costo de ella mejorará si aumenta la producción de minerales de cobre y la producción de concentrados de cobre o concentrados piríticos de oro.

Se recomienda, pues, especialmente mantener el mercado para los minerales de cobre, aunque sea necesario adoptar una tarifa proteccionista para la compra de minerales y desarrollar y fomentar la producción de concentrados de cobre y concentrados piríticos de oro. El Plan de Fomento a la Minería de la Caja de Crédito Minero, recién aprobado por el Gobierno, contempla la adopción de estas dos medidas. Debemos, sin embargo, insistir en la necesidad de aumentar la capacidad de las plantas existentes para la concentración de minerales de cobre y en la creación de otros nuevos planteles.

La producción de concentrados de cobre, en establecimientos independientes de las minas, que se ven obligados a comprar el mineral a los productores de la región, para juntar la capacidad diaria del establecimiento, resulta en la práctica un negocio económicamente imposible.

La manera de salvar esta dificultad es consolidando todas las minas de una región en una sola sociedad con el establecimiento de concentración, lo que reduciría a uno solo todos los gastos de administración separados; terminaría por completo con los gastos de venta de minerales; muestreos costosos, lentos y dispendiosos; unificaría los sistemas de transporte y reduciría sus costos y establecería una proporción en la producción que permite la asociación para reducir el trabajo de las minas de costo alto de producción y aumentarlo en las minas de costo bajo de producción.

Si se aumenta la capacidad de los planteles de concentración del Salado, Punta del Cobre y Punitaqui, y se erigen nuevos establecimientos de flotación, la producción de concentrados puede aumentar durante 1938 en 10.000 toneladas y en otras 10.000 toneladas más durante el año 1939. La fundición podría así producir ejes de 40% de cobre en vez de 50% y su recuperación aumentaría posiblemente a un 96% del contenido de cobre y oro de los minerales y el costo de fundición se reduciría en un 15% del calculado actualmente.

La instalación de la refinera electrolítica es de imprescindible necesidad para defender nuestra producción de cobre del abastecimiento de los mercados mundiales a que está forzosamente condenada, por la consolidación y defensa de intereses de mayor peso en la balanza comercial del mundo.

Mientras no se pueda producir cobre electrolítico, apto para un uso industrial inmediato, dependemos para vender nuestro cobre y para aumentar nuestra producción de las grandes refineries internacionales. Bastará que esas refineries aumenten la maquila que se paga por el refinado electrolítico o bastará que sólo paguen el 90% del oro contenido en las barras de cobre o el 70% de la plata, para que la industria vuelva de nuevo a retrogradar a la situación actual.

Termino, señores, pidiendo a los altos mandatarios del Gobierno, a los parlamentarios de Coquimbo y Atacama, a los Jueces, Directores y Consejeros de la Caja de Crédito Minero, Instituto de Fomento y Sociedad Nacional de Minería, a los dirigentes de las asociaciones mineras, su valioso concurso, su patriótica iniciativa, para encarar seriamente la resolución de este problema, que pone en peligro la estabilidad de una industria a que está estrechamente ligada la prosperidad del país y la vida de las provincias de Coquimbo y Atacama.

He dicho.

SOCIEDAD MANUFACTURERA ALLIS-CHALMERS

SANTIAGO
EDIFICIO MUTUAL DE LA ARMADA
10.º PISO



Planta de cianuración de 200 toneladas suministrada por Allis - Chalmers

CASILLA
48 - D
TELEFONO
86475

Plantas completas para amalgación, flotación y cianuración de minerales auríferos

PARA MAYORES DATOS PEDIR PRESUPUESTOS A

SOC. MANUFACTURERA ALLIS-CHALMERS

Con gran entusiasmo e inusitado brillo sigue efectuándose la IX Exposición Regional de Peñuelas. La Caja de Crédito Minero, la Sociedad Minera de La Serena, la Sociedad Nacional de Minería y la Sociedad Agrícola del Norte, al tomar la responsabilidad de presentar en esta Exposición un pabellón en que están expuestas las riquezas de la industria minera de Coquimbo y Atacama, han correspondido plenamente a las expectativas que se

La IV Exposición Regional de Peñuelas y la Caja de Crédito Minero



CAJA DE CREDITO MINERO.— Vista general de la planta "El Salado"

tenían cifradas en ellas.

El Pabellón de la Industria Minera tiene una enorme capacidad y las demostraciones que se han estado haciendo, con lujo de detalles de la riqueza extractiva, tienen sobresalientes caracteres por la variedad de la selección y el valor impreciable que ha significado su presentación.

Las demostraciones efectuadas ante los concurrentes han llamado poderosamente la atención. En tal aspecto se encuentran los trabajos en plena labor de las plantas de trapiches y de cianuración, maquinarias de flotación, la concentradora en seco y la amalgamadora; un laboratorio completo en actividad y varias perforadoras. Además, los interesantes trabajos de carpintería, torno y herrería, han sido muy visitados y elogiados. Las demostraciones especiales

de la industria carbonífera, también han llamado vivamente la atención de cuantos han concurrido al torneo. Otro tanto podría decirse de las exhibiciones especiales de la industria alítrera.

El interés despertado por esta exposición abarca a los sectores industriales, mineros y agrícolas de todo el país. Han acudido a la Exposición delegaciones del sur y centro del país y hombres prominentes y destacados en la industria, la agricultura y especialmente en la minería.

En suma, la Exposición de Peñuelas es un acontecimiento de considerable importancia, como revelación del estado que alcanzan las dos principales industrias del norte, así como sus perspectivas en el futuro.

La exhibición de los stands de la Exposición, con sus variadas muestras de la industria y sus abundantes demostraciones de la actividad industrial y minero-agrícola, se presentan en forma por demás correcta e interesante.

No podemos dejar de mencionar los stands industriales y maquinarias. Siguran entre ellas exhibiciones de plantas de trapiches, concentradoras en seco, maquinarias de flotación, amalgamadoras, perforadoras etc. etc. Numerosas e importantes firmas importadoras e industriales, han contribuido con sus demostraciones a este aspecto de la Exposición.

COMPRA DE MINERALES EN EL RECINTO

Otro de los motivos que han llamado grandemente la atención de los concurrentes, ha sido, sin

Escuela Ferroviaria funciona con éxito en la estación de Ovalle

LA SERENA, 26.—El ingeniero jefe de la Red Norte señor Sommelet y el Inspector de Telégrafos señor Pizarro se constituyeron en visita especial en la Escuela Ferroviaria que funciona en la Estación de los Ferrocarriles de esta ciudad y que dirige don José Z. Montecro.

Esta fue la primera visita verificada por los funcionarios ya nombrados a ese plantel de educación cuya importancia educativa práctica es innegable, puesto que capacita a la juventud para desempeñar en forma eficiente un puesto en los Ferrocarriles, ya sea en el complicado rodaje de los servicios de explotación como de Telégrafos.

En la visita en referencia, el señor Montecro fue justamente felicitado por los señores Sommelet y Pizarro quienes han comprendido el entusiasmo y perseverancia que el Director del Establecimiento ha hecho para salvar los tristes escollos, siempre los más difíciles, máxime cuando, como en ese caso, no se cuenta con presupuesto alguno para tan laudable obra.

Esta Escuela funciona desde el 20 de octubre del año próximo pasado y no obstante el extenso programa que abarcan los estudios han rendido ya, satisfactoriamente su examen en el mes de enero, los señores Héctor Sagües Kestine y Francisco Cortés Olivares. También tuvieron examen y fueron aprobados los señores Raúl Pinto, Guillermo González Rodríguez, Luis H. Torres Torres y Víctor Tribaren Rivera. (Corresponsal).

Instalación de nuevo servicio de alumbrado en puerto de Quintero

QUINTERO, 26.—La Cia. Chilena de Electricidad ha impartido las instrucciones necesarias para estudiar la manera de extender las líneas conductoras de energía eléctrica de Cobon a Quintero.

Hemos sido informados que la actual empresa no tiene contrato ni desea continuar el suministro de alumbrado al pueblo.

EL AGUA POTABLE
La población ha recibido con satisfacción la noticia de que el Supremo Gobierno ha destinado medio millón de pesos para el establecimiento del servicio local de agua potable, esperándose que los trabajos se inicien cuanto antes. (MATUS, corresponsal).

duda, el funcionamiento detallado de una agencia compradora de minerales, con todas sus secciones. El visitante ha podido imponerse así de cómo se recibe una salida de minerales, como se efectúa la operación de la molienda, la del cerullo y todas las restantes hasta obtener los paquetes correspondientes. En su guía se ha impreso del trabajo de Laboratorio y, finalmente, el certificado de análisis respectivo.

VISION OBJETIVA

La gran variedad de aportes que han concurrido a la Exposición de Peñuelas, ha hecho de ella un resumen general bastante rico y precioso para dar al visitante una visión completa, no sólo de lo que es actualmente la industria minera nacional, con sus enormes progresos, sino también de su significado para nuestro país y de sus incalculables perspectivas.

Elo explica el amplio interés que ha despertado desde su inauguración el gran torneo minero, agrícola e industrial de los expositores del centro y "Norte Chico" del país, en la Exposición del Balneario de Peñuelas.

El Director de la Caja de Crédito Minero, señor Hernán Videla Lira, de acuerdo con las instituciones mineras del país, ha dispuesto que el día 26 de febrero de cada año se celebre "El Día de la Minería", elaborándose para este día un programa en que se consulten conferencias y variadas demostraciones técnicas

relacionadas con la explotación y beneficio de los minerales.

Muy felicitados han sido los organizadores de este torneo, como asimismo el director y el gerente de la Caja de Crédito Minero, señores Hernán Videla Lira y Enrique Lira Urquieta.

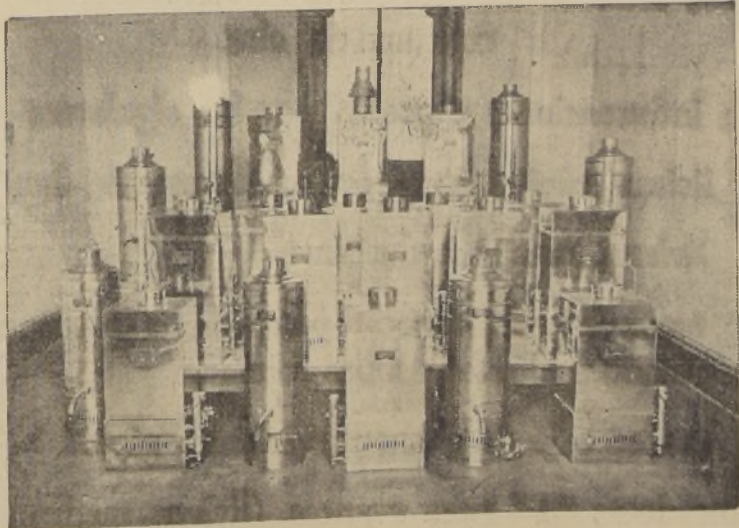
Cabe mencionar la actuación y cooperación prestada a los organizadores por parte del Supremo Gobierno, en su constante preocupación por el adelanto progresivo de las industrias chilenas.

J. M. D. B.

En la EXPOSICION de PEÑUELAS

SE EXHIBEN LOS AFAMADOS CALIFONTS Y CALENTADORES A GAS Y PARAFINA

"SPLENDID"



Presentamos en dicha Exposición los siguientes modelos:

- CALIFONT AUTOMATICO A GAS
- CALENTADOR A GAS
- CALIFONT CON LLUVIA A GAS

y el nuevo modelo de nuestra fabricación exclusiva es el CALIFONT A PARAFINA

"21 AÑOS DE EXPERIENCIA Y GARANTIA AL SERVICIO DE NUESTRA CLIENTELA" son el mejor testimonio de la excelente calidad de nuestros Califonts.

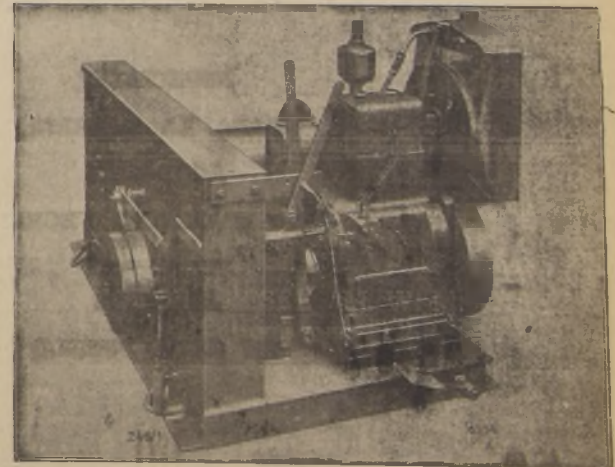
Pídalos en las mejores casas de Sanitarios del país y en la Zona Norte a nuestro representante exclusivo, señor Oscar García Marchena.

FABRICANTE:

JOSE CHANES e HIJO
CASILLA 1544 — SANTIAGO

WINGHES "STELLA"

A MOTOR DIESEL "M. W. M. - BENZ"
Entrega inmediata.



Winches completos para 500 y 1000 kgs., con 150 y 200 metros de cable de acero, respectivamente.

MOTORES DIESEL "M. W. M. - BENZ" desde 3 HP.

MAQUINARIA EN GENERAL PARA LA MINERIA, INDUSTRIA Y AGRICULTURA.

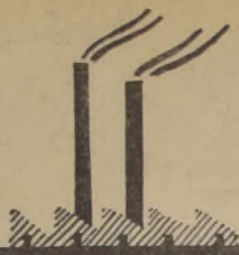
Pida precios y catálogos sin compromiso a:

B. BRUHN

INGENIEROS

OFICINA TECNICA

Galería Alessandri 23 al 27 — Casilla 957
SANTIAGO



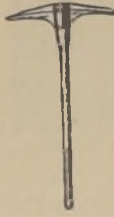
FABRICA DE MANGOS PARA HERRAMIENTAS
"CORONA"

OSVALDO SAGNER



FABRICA:
RIO BUENO

VENTAS
Y STOCK:



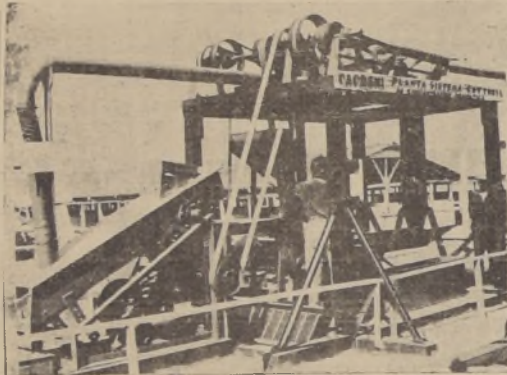
Casilla 5564 -- Sotomayor 531 -- Teléfono 60625
SANTIAGO DE CHILE

Valioso concurso ha prestado...

(DE LA PAG 19)

MERCADERIAS QUE EXPENDE

La Caja mantiene en stock en los diferentes almacenes que tiene en los principales pueblos de la zona minera, un extenso y variado surtido de materiales que son de suma utilidad para explotación de los minerales. Desde luego tiene grandes cantidades de explosivos, como: gelignita de diferentes dimensiones y porcentajes; fulminantes de varias clases, guías negras, para minas y blancas, impermeables; reactivo de flotación, entre los que se comprende serofloat 26, 31 y 35, cianuro de calcio aerobrand y de sodio, xantato amilico y estilico, aceite de piano No 5 y Bucalyn, ácido cresílico, zinc en polvo y en plancha etc.; bolas de acero para molinos, de diferentes dimensiones; correas para molinos; sacos metaleros; maquinaria y toda clase de repuestos; artículos de laboratorio y, en fin, todo aquello que



Planta de concentración trabajando

se necesita y es indispensable para la minería.

ALMACENES, PLANTAS Y AGENCIAS

Uno de los problemas que mayor preocupación ha dado a la Dirección de la Caja, es el despacho rápido, eficiente y económico de los materiales que piden los clientes y reparticiones de la Institución. Con el fin de abastecer y dar cumplimiento a los mineros se han creado almacenes de emergencia con stock suficiente, en diferentes pueblos y ciudades del Norte y Zona Central del país. Actualmente se estudia la manera de crear nuevos almacenes, medida que es de gran significado, ya que ella importa un menor costo en fletes, una mejor atención y un despacho más rápido para los clientes.

SECCION PLANTAS DE BENEFICIO

La Caja de Crédito Minero tiene instaladas en el país cuatro plantas de concentración de oro,

CRISOLES de ENSAYE A PRENSA

Hornos de Fundición y de Copelación,
Muflas y Morteros,
Material a prueba de ácidos.
Piezas especiales para calderas.
Babcock-Wilcox.

FABRICA "EL CARMEN"

María Besa de Díaz

Sucesora de: Díaz y Cía.

Proveedores de la Caja de Crédito Minero.

EN EXISTENCIA PARA ENTREGA INMEDIATA EN LOS ALMACENES DE LA CAJA

CARMEN 1422

TELEFONO 52378.

SANTIAGO

MAQUINARIA PARALIZADA

Aproveche la colaboración de nuestra organización para vender su maquinaria en desuso.

Importamos y Exportamos Maquinarias nuevas y usadas en buen estado.

REPRESENTANTES EN CHILE DEL INTERNATIONAL CLEARING SERVICE BUENOS AIRES

Antes de realizar alguna venta de Maquinarias, consúltenos, estamos interesados en la compra de Maquinarias en general, a los precios más equitativos.

Al mismo tiempo ofrecemos toda clase de Maquinarias de nuestras existencias en el País.

INGENIEROS:

Echeverría Decombe y Cia. Ltda.

Huérfanos 1333 — Teléfono 67975
SANTIAGO — CHILE

las que benefician los minerales de baja ley que por este motivo no tienen mercado en el exterior. Estas plantas están instaladas de Norte a Sur en los siguientes puntos:

Planta El Salado, en la Provincia de Atacama, al interior del puerto de Chañaral con una capacidad de tratamiento de 1.200 toneladas mensuales de minerales de oro y 3.000 toneladas de mineral de cobre.

Planta Punta del Cobro, Provincia de Atacama, a 14 kilómetros de Copiapó, con capacidad para 3.000 toneladas mensuales de mineral de oro.

Planta Domejko, en Atacama a 60 kilómetros al Sur de Valparaiso, con capacidad para 2.000 toneladas mensuales de mineral de oro.

Planta Funitiqui, en la Provincia de Coquimbo a 30 kilómetros de Ovalle, con capacidad para 1.200 toneladas mensuales de mineral de oro. Cada una de estas plantas está a cargo de un ingeniero de minas que es el Administrador, secundado por un ingeniero asistente, un contador y demás personal de oficina. Ocupan las faenas entre 70 y 150 operarios. Cada una, además, lo mismo que los empleados, viven en los campamentos que posee la Caja en sus plantas.



Un aspecto de la Exposición

WEST INDIA OIL COMPANY CHILE, S. A. C.

LUBRICANTES

ESPECIALES
PARA LA MINERIA
ACUDA AL
DEPARTAMENTO TECNICO
AGENCIAS
EN CADA PUEBLO

WEST INDIA OIL Co. S. A. C.

TELEFONO 82371-2-3-4. — CASILLA 50 D.

TELEGRAMAS: WESTINOCO. — Dirección MORANDE 226—

PERFORADORAS DE ROCA SULLIVAN

Hemos recibido una partida de perforadoras de bajo consumo de aire

Pida informaciones y precio por los siguientes tipos

L-1 liviana, rápida, para roca medianamente dura.

L-2 liviana, para roca durísima.

L-9 medio pesada, especial para avance en suspensión a mano o montada sobre columna

S-1 Perforación de chimena. Liviana y rápida

Perforadoras "T" para avances, (liviana, mediana y pesada).

Véalas trabajando en la Exposición

DISTRIBUIDORES:

Wessel Duval y Cia. SAC.

Casilla 86 D. - SANTIAGO. -

VALPARAISO Y TALCAHUANO

Lanus ratificará hoy su eficiencia frente a un combinado a base del Santiago Morning

La última presentación del equipo profesional argentino ha despertado vivo interés

LA PRESENCIA DE TORO Y NOCETTI CONSTITUYE LA PRINCIPAL ATRACCION DEL COMBINADO

Las 14.30 horas se iniciará la reunión en los Campos de Sports de Nuñoa

La contienda que esta tarde se librará en el campo de los Campos de Sport de Nuñoa, los cuadros del Atlético Lanús de Buenos Aires, y el Santiago Morning, reforzado, ha logrado interesar a nuestra afición que espera con ansiedad ver expedirse, una vez más, a cruce como Raúl Toro, Jorge Córdova, Salvador Nocetti, Muñoz, etc., vale decir lo mejor que puede contar hoy por hoy el fútbol profesional chileno, frente a un rival de la calidad de los argentinos.

LANUS LLEVA UNA DERROTA Y UNA VICTORIA

Cuando recién llegó el Lanús a nuestro país, eran pocos los que creían en su eficiencia, argumento que tenía su principal base en la campaña mediática que los argentinos habían desarrollado en los campos del Perú y también en el lugar a que habían llegado en la competencia profesional de Buenos Aires. Sin embargo, y como muchas veces sucede, en esta oportunidad el elenco extranjero demostró en la cancha, precisamente, todo lo contrario, situación que se tornó tanto más beneficiosa para sus componentes, cuanto que el público chileno tenía muy presente la actuación que le cupo al Vélez Sarsfield, considerado, indudablemente, en un plano muy superior al team de Avellaneda.

De ahí entonces que no dejó de sorprender la resistencia que ofreció el Lanús a ese formidable equipo que presentó el Magallanes en un partido del cual muchos dijeron que su resultado debió ser un empate. Vino después su segunda presentación, frente a un combinado débil de Unión Española y Audax Italiano, y su desenlace no pudo ser otro que un triunfo claro para los visitantes. En estas circunstancias, el tercer y último compromiso que deben librarse en la tarde de hoy los argentinos les significa una oportunidad magnífica para conseguir su segundo éxito y de ahí entonces que se hayan preparado en forma tan a fin de dar satisfacción a sus aspiraciones y dejar satisfechos a los fanáticos metropolitanos que tantas simpatías les ha dispensado.

RECOLETTANOS VAN BIEN REFORZADOS Sabedores de la seriedad del compromiso de hoy, los dirigentes de la institución de Recoleta se han preocupado con mucho tino de la formación del cuadro y del adiestramiento a que ha debido someterse. Contrarán, desde luego, con el concurso de figuras prestigiosas, tales como Jorge Córdova, Ascanio Cortés, Tula Muñoz y Araneda, y es por eso que se cifran grandes esperanzas en el papel del conjunto, si bien es cierto no reúne los mismos méritos que los players nombrados, no lo es menos que se caracteriza por la gente joven que lo compone y entre la que se pueden citar nombres como Romeo, Alonso, Lobos, etc., que va están muy próximos a la consagración definitiva.

Difícil compromiso afrontarán hoy el Unión Arauco y Lautaro Atlético

Juegan el match básico del programa deportivo en la cancha de Avenida Vivaceta. — 20 de Enero, Chacabuco, Flecha, Halcón y Antártico, en el festival

Esta tarde se llevará a efecto en la cancha de Avenida Vivaceta, iniciando las alternativas del programa deportivo, organizado por la Sección Femenina del General Baquedano, que consultará los deportes de fútbol y basketball, en el cual intervienen calificados clubes de la capital.

LOS FUTBOLISTAS

Tres partidos de football, se efectuarán en la cancha de Vivaceta, iniciando las alternativas los segundos cuadros del 20 de Enero y Población Chacabuco a las 14.15 horas, cuyo equipo vencedor se llevará un juego de medallas.

JUEGAN DESEMPATE

En el partido de desempate se medirán los primeros elencos del 20 de Enero y Población Chacabuco, en disputa del Trofeo Darío González, el cual disputarán por segunda vez.

LOS EQUIPOS

Salvo modificaciones de última hora, los equipos de la amateur formarán de la siguiente manera:

Lautaro Atlético: Alfaro, León, Oyaneel, Acetón, B. Sánchez, Cerda.

DOS CAMPEONES

Unión Arauco y Lautaro Atlético, son los encargados de realizar la contienda de fondo, cuya eficiencia de los cuadros, hace que los espectadores puedan esperar una brega de atractivos.

Ambos contendores, han rivalizado con éxito en la competencia oficial de la Asociación Santiaguina, destacando en los primeros lugares de las Copas Chile y República, resolviendo en la actualidad.

LOS CONTENDORES

LANUS		Pergolesi	
Vidal, Rodríguez	Basterra, Zava, Duca	Lorenzo, Picari, Geijó, Nuñez	
Passaggi, Muñoz, Alonso, Trejos, Córdova, Lobos	Toro, Nocetti, Aráneda, Ascancio	Romo, Aurelio	

SANTIAGO-MORNING

Dep. Ecuador con I Zona en la Pila

En la cancha de Av. Ecuador, esquina de Amengual, enfrentarán hoy el Dep. Ecuador y la Zona, siendo el siguiente:

15 horas.— Ecuador B. 1.ª Zona A.

17 horas.— Ecuador A. 1.ª Zona B.

Arbitros del Dep. Yamato.

UN PRESTIGIO QUE SE JUSTIFICA SON LOS CIGARRILLOS

TARZAN

40cts BOQUILLAS PLATA y CORCHO TABACOS SELECCIONADOS LIBRES DE TRUST

Para COLEGIALES

Sección BLANCO

SABANAS de crea cruda, caladas, tipo colegial, c.u.	\$ 7.80
SABANAS de crea cruda, caladas, tipo colegial, c.u.	\$ 10.50
SABANAS de crea cruda, caladas, rica clase, c.u.	\$ 15.90
SABANAS de crea cruda, italiana, tamaño amplio, vainillada, c.u.	\$ 19.80
SABANAS de crea cruda retorcida, doble hilo, muy bien confeccionadas, c.u.	\$ 31.50
SABANAS de crea blanca, inglesa, caladas, c.u.	\$ 27.50
FUNDAS de almohada de tocuyo, especial, caladas, c.u.	\$ 2.40
FUNDAS de almohada en rico lienzo, vainilladas, c.u.	\$ 4.40
SERVILLETAS en rico granité, tipo colegial, c.u.	\$ 2.40
SERVILLETAS en granité muy grueso, tamaño grande, c.u.	\$ 3.50
TOALLAS felpa "Moor", en lindos colores, c.u.	\$ 3.90
TOALLAS felpa "Alemana" a cuadros y colores, c.u.	\$ 6.90
TOALLAS felpa "Russell", muy gruesa, tamaño grande, c.u.	\$ 10.90
TOALLA felpa "Cannon", en lindos colores, clase especial	\$ 15.90
COLCHAS en nido de abejas, blancas y colores, para una plaza, c.u.	\$ 32.50
COLCHAS en nido de abejas, blancas y colores, muy gruesas, tamaño grande, c.u.	\$ 38.50
COLCHA blanca adamascada, en rico piqué, c.u.	\$ 64.00
SOBRECAMA de satén, en lindos colores, c.u.	\$ 32.50
SOBRECAMAS de cretona fina, en bonitos y variados dibujos, c.u.	\$ 37.50
FRAZADAS grises, media lana cardada, c.u.	\$ 22.50
FRAZADAS blancas, gruesas, con guardas, surtidas, c.u.	\$ 27.50
FRAZADAS grises, pura lana, muy gruesas, c.u.	\$ 39.50
FRAZADAS grises "Alpina", tamaño grande y gruesas	\$ 60.00
BOLSAS para ropa, tipo colegial, c.u.	\$ 6.50

Sección Tapicería

Ricas bajadas de cama, especial para colegiales, de fabricación francesa, al bajo precio de **\$ 27.50**

CUBRECAMAS de cretona con volados recogidos, tamaño de una plaza, precio de reclame **c.u. \$ 48.50**

CRETONA para forrar libros y hacer bolsas, gran surtido de dibujos y colores, el mtr. **\$ 4.90**

CAÑAMAZO para labores, el mts. **\$ 5.80**

ESTERILLA para labores, el mtr. **\$ 14.50**

Sección CATRES

CATRES blancos tipo especial para colegios ofrecemos a precios de fábrica.

COLCHONES especiales para colegiales a precios muy convenientes **\$ 75.-**

ALMOHADAS de algodón, muy buena calidad, forradas con satén fino, a **\$ 10.-**

COLCHONES económicos en 3 libros, bien preparados, al bajo precio de **\$ 55.-**

Hacemos toda clase de colchones de medida y a domicilio.

Debe ser ahora mismo

Ordene la confección de un terno para que lo lleve Ud. puesto en **El Momento Oportuno** no cuando "junte" el dinero suficiente.

En "EL CREDITO NUEVO" San Pablo 2675

Se le hará una buena confección en un regio casimir, y abonando sólo la tercera parte, podrá retirarlo — inmediatamente —

"EL CREDITO NUEVO" no recarga sus precios, y pone a su disposición este espléndido sistema de Crédito.

Deportivo "Puerto Nuevo"

Con motivo de cumplir un año de actividad el deportivo Puerto Nuevo, renovó su directorio, quedando constituido de la siguiente manera:

Presidente, señor Miguel Saavedra.

Vicepresidente, señor Florentino Fuentes.

Secretario, señor Nicolás Salazar.

Prosecretario, señor Marcelino Hatur.

Tesorero, señor Ricardo Soto.

Protesorero, señor Ignacio Saavedra.

Utilero, señor Armando Saavedra.

Masajista, señor Millano Catalán.

Directores, señores Segundo Martínez y Millano Catalán.

Capitán 1.º, señor José Montaña.

Vicecapitán, señor Nicolás Salazar.

Capitán 2.º, señor Armando Saavedra.
 Vice capitán, señor Juan Soto.
 Capitán 3.º, señor Jenaro Clavería.
 Vice capitán, señor Juan Rojas.

En sesión se acordó tener como órgano oficial de propaganda del deportivo "Puerto Nuevo" al diario "La Nación".

Concurso

Llámanse a concurso público para proveer el cargo de Farmacéutico ayudante del Consultorio, Ley N.º 4054, de Puerto Montt, con renta de 8.400 pesetas anuales.

Bases y antecedentes pueden consultarse en Morandé esquina de Menéndez, 5.º piso, Sección Farmacia, hasta el 14 de marzo próximo.

Caja Central de Seguro Obligatorio

el hogar

REEMBOLSOS DES PACHAMOS A PROVINCIAS

Telefonos: 67551-60237
 Castilla N.º 1
 Santiago =

Primer será a primera figurante el "Saint Leger" de 1938

Juan Zuñiga ha ganado 6 veces seguidas esta carrera

RESEDA PUEDE ADJUDICARSE EL PREMIO "VICTOR RABY", SEGUNDO CLASICO DE LA TARDE EN EL ESPLINDIDO PROGRAMA VIÑAMARINO. — EN LAS PRUEBAS COMUNES RECOMENDAMOS A ILAYALI, AURORA, VILLALONGA, RENE ADOREE, VALDEPEÑAS, HACHA Y TIZA, HERMETICA Y CANIGO

A base de los clásicos "Saint Leger" y "Victor Raby", se ha confeccionado para la tarde de hoy en el Sporting Club un programa de no pocas atracciones...

El "Saint Leger" es para productos de 3 años, a peso fijo de 56 kilos, y sobre un recorrido de tres mil metros. Esta de una de las competencias más antiguas de los calendarios...

El clásico "Victor Raby" es el séptimo lugar del programa, se ha colocado el clásico "Victor Raby", condicional sobre una milla, para caballos que no han ganado un premio mayor de 25 mil pesos desde el 1.º de enero de 1937...

Como cosa curiosa en la estadística, se observa que al linde Juan Zuñiga, le ha tocado en suerte conducir a los ganadores del Saint Leger en los últimos 6 años consecutivos.

El clásico "Victor Raby" es el séptimo lugar del programa, se ha colocado el clásico "Victor Raby", condicional sobre una milla, para caballos que no han ganado un premio mayor de 25 mil pesos desde el 1.º de enero de 1937...

El clásico "Victor Raby" es el séptimo lugar del programa, se ha colocado el clásico "Victor Raby", condicional sobre una milla, para caballos que no han ganado un premio mayor de 25 mil pesos desde el 1.º de enero de 1937...

El clásico "Victor Raby" es el séptimo lugar del programa, se ha colocado el clásico "Victor Raby", condicional sobre una milla, para caballos que no han ganado un premio mayor de 25 mil pesos desde el 1.º de enero de 1937...

muy parecida a la de Puebla y Valdepeñas, que viene corriendo más de lo que se creía. Sin entrar en mayores estudios, diremos que nos gusta Valdepeñas. Para escoltar al de Polanco, dejamos a Puebla y Tiza y Suzanne.

OCTAVA CARRERA. A continuación de los clásicos tocará su turno al premio Lascarote, que corresponde a la primera serie del handicap de mil metros, donde nos encontramos con elementos de primer orden como nos resultan Capri, Bóldo, Promental, Gabriella, Clavel Rojo, Friera, Mirabelle, Hacha y Tiza y Agustín.

NOVENA CARRERA. Ausentes Aguilera y Bucólica, quedarán 14 rivales de muy parecidas aptitudes en la 9.ª carrera difícil handicap sobre mil metros y que miles de circunstancias hacen de la carrera un verdadero rompecabezas.

RESUMEN. 1.ª carrera.—Hayali, Bombita, Margalante. 2.ª carrera.—Aurora, Clubman, Procura. 3.ª carrera.—Villalonga, Forjadora, Cordobesa.

4.ª carrera.—René Adorée, Mama Lucha, Sonaja. 5.ª carrera.—Valdepeñas, Puebla, Suzanne. 6.ª carrera.—Kurliche. 7.ª carrera.—Reseda, Sokol.

8.ª carrera.—Hacha y Tiza, Clavel Rojo, Agustín. 9.ª carrera.—Hermetica, Tucán, Kumel. 10.ª carrera.—Canigo, Avellaneda, Austria, Hungría.

11.ª carrera.—Fox Terrier, G. Cárdenas, R. Zúñiga. 12.ª carrera.—Mac Mahon, R. Zúñiga. 13.ª carrera.—Fiamonc II, Rosado, amar. y rojo list. Los Aldués.

14.ª carrera.—Fiamonc II, Rosado, amar. y rojo list. Los Aldués. 15.ª carrera.—Fiamonc II, Rosado, amar. y rojo list. Los Aldués.

16.ª carrera.—Fiamonc II, Rosado, amar. y rojo list. Los Aldués. 17.ª carrera.—Fiamonc II, Rosado, amar. y rojo list. Los Aldués.

18.ª carrera.—Fiamonc II, Rosado, amar. y rojo list. Los Aldués. 19.ª carrera.—Fiamonc II, Rosado, amar. y rojo list. Los Aldués.

20.ª carrera.—Fiamonc II, Rosado, amar. y rojo list. Los Aldués. 21.ª carrera.—Fiamonc II, Rosado, amar. y rojo list. Los Aldués.

22.ª carrera.—Fiamonc II, Rosado, amar. y rojo list. Los Aldués. 23.ª carrera.—Fiamonc II, Rosado, amar. y rojo list. Los Aldués.

24.ª carrera.—Fiamonc II, Rosado, amar. y rojo list. Los Aldués. 25.ª carrera.—Fiamonc II, Rosado, amar. y rojo list. Los Aldués.

26.ª carrera.—Fiamonc II, Rosado, amar. y rojo list. Los Aldués. 27.ª carrera.—Fiamonc II, Rosado, amar. y rojo list. Los Aldués.

28.ª carrera.—Fiamonc II, Rosado, amar. y rojo list. Los Aldués. 29.ª carrera.—Fiamonc II, Rosado, amar. y rojo list. Los Aldués.

30.ª carrera.—Fiamonc II, Rosado, amar. y rojo list. Los Aldués. 31.ª carrera.—Fiamonc II, Rosado, amar. y rojo list. Los Aldués.

32.ª carrera.—Fiamonc II, Rosado, amar. y rojo list. Los Aldués. 33.ª carrera.—Fiamonc II, Rosado, amar. y rojo list. Los Aldués.

34.ª carrera.—Fiamonc II, Rosado, amar. y rojo list. Los Aldués. 35.ª carrera.—Fiamonc II, Rosado, amar. y rojo list. Los Aldués.

36.ª carrera.—Fiamonc II, Rosado, amar. y rojo list. Los Aldués. 37.ª carrera.—Fiamonc II, Rosado, amar. y rojo list. Los Aldués.

38.ª carrera.—Fiamonc II, Rosado, amar. y rojo list. Los Aldués. 39.ª carrera.—Fiamonc II, Rosado, amar. y rojo list. Los Aldués.

40.ª carrera.—Fiamonc II, Rosado, amar. y rojo list. Los Aldués. 41.ª carrera.—Fiamonc II, Rosado, amar. y rojo list. Los Aldués.

42.ª carrera.—Fiamonc II, Rosado, amar. y rojo list. Los Aldués. 43.ª carrera.—Fiamonc II, Rosado, amar. y rojo list. Los Aldués.

Las carreras de esta tarde en el Valparaíso S. Club

Table with columns for horse name, owner, and race details for the first set of races.

Table with columns for horse name, owner, and race details for the second set of races.

Table with columns for horse name, owner, and race details for the third set of races.

Table with columns for horse name, owner, and race details for the fourth set of races.

Table with columns for horse name, owner, and race details for the fifth set of races.

Table with columns for horse name, owner, and race details for the sixth set of races.

Table with columns for horse name, owner, and race details for the seventh set of races.

Table with columns for horse name, owner, and race details for the eighth set of races.

Table with columns for horse name, owner, and race details for the ninth set of races.

Table with columns for horse name, owner, and race details for the tenth set of races.

EL CLASICO "VICTOR RABY" Es el séptimo lugar del programa, se ha colocado el clásico "Victor Raby", condicional sobre una milla, para caballos que no han ganado un premio mayor de 25 mil pesos desde el 1.º de enero de 1937...

Como cosa curiosa en la estadística, se observa que al linde Juan Zuñiga, le ha tocado en suerte conducir a los ganadores del Saint Leger en los últimos 6 años consecutivos.

El clásico "Victor Raby" es el séptimo lugar del programa, se ha colocado el clásico "Victor Raby", condicional sobre una milla, para caballos que no han ganado un premio mayor de 25 mil pesos desde el 1.º de enero de 1937...

El clásico "Victor Raby" es el séptimo lugar del programa, se ha colocado el clásico "Victor Raby", condicional sobre una milla, para caballos que no han ganado un premio mayor de 25 mil pesos desde el 1.º de enero de 1937...

El clásico "Victor Raby" es el séptimo lugar del programa, se ha colocado el clásico "Victor Raby", condicional sobre una milla, para caballos que no han ganado un premio mayor de 25 mil pesos desde el 1.º de enero de 1937...

El clásico "Victor Raby" es el séptimo lugar del programa, se ha colocado el clásico "Victor Raby", condicional sobre una milla, para caballos que no han ganado un premio mayor de 25 mil pesos desde el 1.º de enero de 1937...

El clásico "Victor Raby" es el séptimo lugar del programa, se ha colocado el clásico "Victor Raby", condicional sobre una milla, para caballos que no han ganado un premio mayor de 25 mil pesos desde el 1.º de enero de 1937...

El clásico "Victor Raby" es el séptimo lugar del programa, se ha colocado el clásico "Victor Raby", condicional sobre una milla, para caballos que no han ganado un premio mayor de 25 mil pesos desde el 1.º de enero de 1937...

ULTIMAS PERFORMANCES EN EL SPORTING CLUB

Table listing recent race results with columns for race name, date, winner, and other details.

Ganadores del Premio "SAINT LEGER"

Table listing the winners of the Saint Leger prize over the years, including names of horses and owners.

Advertisement for 'El mas Liviano' hats by 'Sommereiras ROSENBLITT'. Includes an image of a hat and promotional text.

EXCURSION ECONOMICA A LAS PLAYAS DE CARTAGENA PREPARA LA CENTRAL MUTUAL DE SANTIAGO

Continúa la recepción de inscripciones en las diferentes sociedades. — Recomendaciones

La Central Mutualista de Santiago avisa a todas las sociedades afiliadas que ha obtenido un Cartagena de los socios y sus familias. Cada institución debe recibir en su Secretaría las inscripciones de las personas o familias de socios que desean participar en la excursión.

MEMORANDUM DE "LA NACION"

Febrero 27 DOMINGO

SANTOS DE HOY: LEANDRO, PROCOPIO Y GABRIEL DE LA DOLORESA.

SANTOS DE MAÑANA: BALDOMERO Y JUSTO

BOLETIN METEOROLOGICO

INFORMACIONES DE SANTIAGO

BOLETIN DEL TIEMPO

PREVISION

EQUIPAJES Y ENCOMIENDAS CONTRA REEMBOLSO DESPACHADOS POR FERROCARRIL QUE HAN SIDO DEVUELTOS.

A ALAMEDA: REMITENTE, CONSIGNATARIO

A MAPOCHO: REMITENTE, CONSIGNATARIO

A SAN DIEGO: REMITENTE, CONSIGNATARIO

TURF

VALPARAISO SPORTING CLUB
KURICHO, montado por F. Ligoyen, pasó 600 metros en 37.5; repitió en 37.5.

46.º aniversario de la Soc. Mutual Gremio de Abasto

SERA CELEBRADO CON UNA ASAMBLEA SOLEMNE Y BANQUETE SOCIAL

La "Sociedad Gremio de Abasto" se alista para celebrar dignamente su 46.º aniversario y con tal objeto ha fijado para mañana lunes un banquete social que se llevará a cabo, a las 21 horas, en su local de Natañel 1910.

CONGRESO de SUS ORGANISMOS DE TODO EL PAIS ACORDO LA UNION DE EMPLEADOS DE CHILE

Se llevará a cabo en Valparaíso, en abril próximo. — Nueva Junta Ejecutiva de la Uech.

El Consejo Directivo Nacional de la Unión de Empleados de Chile, en sesión celebrada el día 26 de febrero, acordó celebrar el próximo Congreso Nacional de la Uech, en el mes de abril, durante los días de la semana santa.

Asoc. de Comerciantes Mincistas de Santiago

En su última sesión acordó nombrar recaudador a don Julio Roussio Herrera, por renuncia del señor Ramón Cisterna.

CITACIONES Y ACUERDOS

COOPERATIVA MIGUEL ANGEL. Sesión de Consejo hoy, a las 11 horas, en Blanco Encarnación 2118. Tabla: viaje a Villa del Mar de la comuna de Pudahuel.

FERROCARRIL TRANSDINO

El tren especial para la combinación transandina que sale de Santiago y Valparaíso a las 4.00 A. M., los lunes, miércoles y viernes, correrá por última vez el lunes 28 de febrero.

Desde el 1.º de marzo, los pasajeros que se dirigen a la República Argentina deben salir de Santiago y Valparaíso en el expreso de las 8.00 P. M. de los días domingos, martes y jueves para alojarse en Los Andes y continuar viaje el día siguiente, a las 6.45 A. M.

El tren especial para la combinación transandina que sale de Santiago y Valparaíso a las 4.00 A. M., los lunes, miércoles y viernes, correrá por última vez el lunes 28 de febrero.

Desde el 1.º de marzo, los pasajeros que se dirigen a la República Argentina deben salir de Santiago y Valparaíso en el expreso de las 8.00 P. M. de los días domingos, martes y jueves para alojarse en Los Andes y continuar viaje el día siguiente, a las 6.45 A. M.

VALPARAISO SPORTING CLUB
KURICHO, montado por F. Ligoyen, pasó 600 metros en 37.5; repitió en 37.5.

DE LA MOVILIZACION COLECTIVA Y PROBLEMAS DE LA HABILITACION SE OCUPO EL INSTITUTO OBRERO

Acordó aplaudir la actitud de la Municipalidad al rechazar alza de tarifas en los autobuses

Una nueva y concurrencia asamblea del Comité de Movilización de la Asociación Obrera de Chile, en su local de San Diego 271.

LOS PROBLEMAS DE MOVILIZACION

La asamblea se ocupó de los problemas de la movilización colectiva, con el propósito de declarar que la Municipalidad al negar para el transporte de los autobuses una tarifa que se ajusta a las necesidades de las clases obreras y había evitado que se sentara un hecho perjudicial para la economía popular.

Asamblea obrera en Población La Legua

Hoy, a las tres de la tarde, se realizó una concentración de pobladores de la Población La Legua, calle Ponce 3557.

INDUSTRIAS Y COMERCIO LA SEMANA BURSATIL

Chile y Edwards, cerraron con sus cotizaciones muy mejoradas. Las Copec quedaron con 34 de puntos a favor, y en Ganaderos se vieron firmes.

Aspecto de la Plaza

Aunque las operaciones registradas durante la semana fueron en extremo reducidas, los precios se mostraron firmes, acusando importantes alzas la gran mayoría de los papeles, mineros a base de Estañol y Cobre, y casi la totalidad de los valores Industriales.

Cambios BONOS Y TITULOS TRANSADOS EN LA BOLSA DE COMERCIO DE SANTIAGO DURANTE LA SEMANA

Número de acciones: precios más altos, más bajos y cierre

Table with columns: Titulos, No de acciones, Precio alto, Precio bajo, Cierre. Includes entries for Caja 6 3/4, Hipotec. 8-1, etc.

DIFERENCIAS DE PRECIOS QUE ALZARON LOS VALORES CON RELACION A LOS DEL VIERNES 18, ULTIMO DIA DE LA SEMANA ANTERIOR

De 71 títulos, subieron 54 y bajaron 17

Diferencia de precios que alcanzaron los valores con relación a los del viernes 18, último día de la semana anterior. De 71 títulos subieron 54 y bajaron 17.

MATADERO DE SANTIAGO

PROPUESTAS PUBLICAS PARA LA CONSTRUCCION DEL MATADERO MUNICIPAL DE SANTIAGO

Llámanse a propuestas públicas para la construcción y equipo del Matadero Municipal de Santiago.

Las propuestas se presentarán separadamente por cada uno de los siguientes grupos:

- GRUPO N.º 1.— Obra gruesa de los pabellones A, B, C, D, E, F, G, H, I, K, N; adaptación del J. y metros de cierras exteriores.
GRUPO 2.— Construcción total de los pabellones M. (Oficinas, Casa-habitación, Estén Carabineros y Restaurante), ídem de los pabellones Q. (Casetas para romanos, ganado en pie, ídem para los pabellones R y S (Entrada ganado en pie).

INDUSTRIAS Y COMERCIO LA SEMANA BURSATIL

Chile y Edwards, cerraron con sus cotizaciones muy mejoradas. Las Copec quedaron con 34 de puntos a favor, y en Ganaderos se vieron firmes.

Aspecto de la Plaza

Aunque las operaciones registradas durante la semana fueron en extremo reducidas, los precios se mostraron firmes, acusando importantes alzas la gran mayoría de los papeles, mineros a base de Estañol y Cobre, y casi la totalidad de los valores Industriales.

Cambios BONOS Y TITULOS TRANSADOS EN LA BOLSA DE COMERCIO DE SANTIAGO DURANTE LA SEMANA

Número de acciones: precios más altos, más bajos y cierre

Table with columns: Titulos, No de acciones, Precio alto, Precio bajo, Cierre. Includes entries for Caja 6 3/4, Hipotec. 8-1, etc.

DIFERENCIAS DE PRECIOS QUE ALZARON LOS VALORES CON RELACION A LOS DEL VIERNES 18, ULTIMO DIA DE LA SEMANA ANTERIOR

De 71 títulos, subieron 54 y bajaron 17

Diferencia de precios que alcanzaron los valores con relación a los del viernes 18, último día de la semana anterior. De 71 títulos subieron 54 y bajaron 17.

